

Boletín Estadístico Septiembre 2021

Exportaciones Forestales

INSTITUTO FORESTAL



INFOR Instituto Forestal

ISSN N° 0717-7003 Versión digital
ISSN N° 0717-6708 Versión impresa

**Boletín Estadístico
Septiembre 2021**

EXPORTACIONES FORESTALES

Enero - Agosto 2021

Verónica Álvarez¹, Juan Carlos Bañados

INSTITUTO FORESTAL
Área de Información y Economía Forestal
2021

¹ Instituto Forestal valvarez@infor.cl



Instituto Forestal

Sucre 2397, Ñuñoa
Santiago. CHILE
F. 223667115

www.infor.cl

Registro Propiedad intelectual N° **2021-A-9403**

ISSN N° 0717-7003. Versión Digital
ISSN N° 0717-6708. Versión Impresa

Sitio de Estadísticas Forestales del Instituto Forestal: <http://wef.infor.cl/>

Se autoriza la reproducción parcial de esta publicación siempre y cuando se cite la fuente correspondiente:

Álvarez, Verónica y Bañados, Juan Carlos, 2021. Exportaciones Forestales Enero-agosto 2021. Instituto Forestal, Chile. Boletín Estadístico Septiembre 2021 P. 51.

La información base de este documento es proporcionada por el Servicio Nacional de Aduanas y corresponde al documento fuente Declaración Única de Salida (DUS).

Las fotografías e imágenes incorporadas en tapas o texto de la presente publicación provienen del archivo institucional de INFOR o fueron obtenidas o elaboradas durante el desarrollo de las actividades del trabajo que origina esta publicación.

PRESENTACIÓN

El Instituto Forestal (INFOR) ha tenido como una de sus principales actividades la generación y transferencia de información estadística sobre el sector forestal chileno, función que viene realizando desde hace más de cinco décadas.

En este contexto, se presenta en esta oportunidad el Boletín Estadístico de septiembre 2021, que contiene las “Exportaciones Forestales Chilenas” correspondientes al periodo Enero-agosto 2021. Esta nueva edición trimestral, entrega información actualizada de las exportaciones de productos forestales de Chile efectuadas durante los ocho primeros meses del año, realizando comparaciones con las cifras registradas en años anteriores. Esta publicación, incorpora, además, un análisis sobre el comportamiento de los principales productos forestales, sus volúmenes exportados, mercados de destino, precios y empresas exportadoras.

Todas las publicaciones que genera el Área de Información y Economía Forestal de INFOR, se encuentran disponibles para ser consultadas o bajadas en formato PDF en <http://wef.infor.cl/>.

ÍNDICE

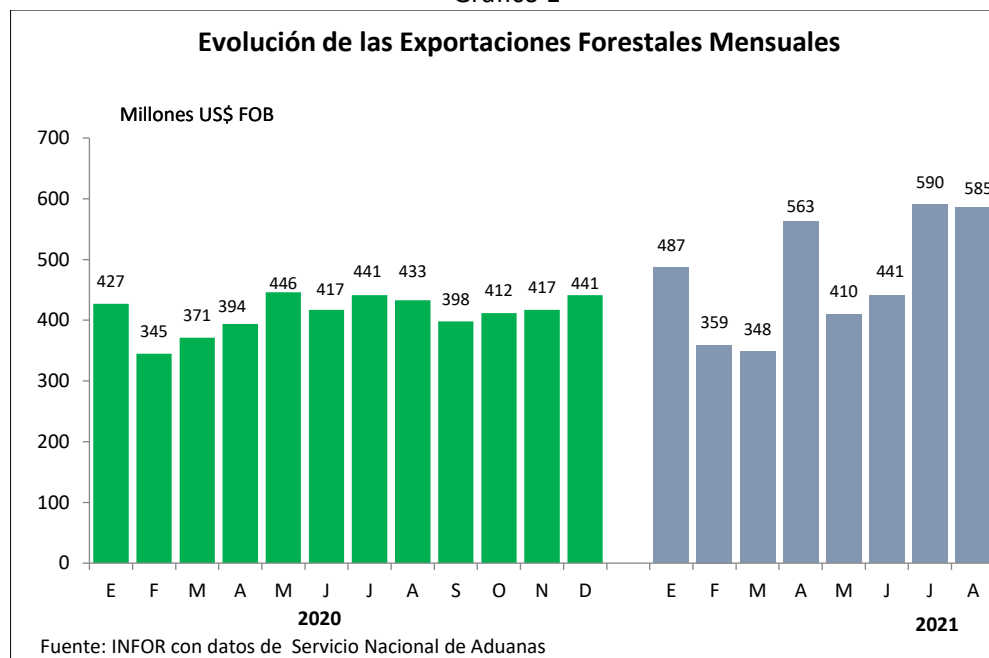
EXPORTACIONES FORESTALES Enero-Agosto 2021.....	1
Principales Productos	2
Países de Destino	5
Exportadores	7
PRINCIPALES PRODUCTOS (países de destino, exportadores, evolución mensual)	19
Pulpa blanqueada pino radiata	21
Pulpa cruda pino radiata	22
Pulpa blanqueada eucalipto	23
Madera aserrada tablonos pino radiata	24
Astillas <i>Eucalyptus nitens</i>	26
Astillas <i>Eucalyptus globulus</i>	27
Papel periódico	28
Tableros MDF pino radiata	29
Tableros contrachapados pino radiata.....	30
Tableros MDP pino radiata	31
Chapas debobinadas pino radiata	32
Madera cepillada pino radiata.....	33
Madera en bloques pino radiata	34
Madera finger-joint (blanks) pino radiata	35
Molduras sólidas pino radiata	36
Molduras MDF pino radiata	37
Tableros encolados de canto pino radiata	38
ANEXOS	39
Anexo 1. Exportaciones forestales según principales productos	41
Anexo 2. Exportaciones forestales según país destino.....	43
Anexo 3. Exportaciones forestales según principales exportadores	45

Exportaciones Forestales enero-agosto 2021

Después de la cifra récord alcanzada por las exportaciones forestales el año 2018, los años 2019 y 2020 mostraron drásticas caídas, de 17,2% y 12,6% sucesivamente, hasta que el año 2021 comienza una leve recuperación. Esta recuperación se presentó con altos y bajos, pero en abril se presentó el primer repunte y luego en los meses de julio y agosto, se presentaron los valores más altos del año.

Tal es así, que durante esos meses las exportaciones de productos forestales registraron montos por US\$ 590 millones en julio y US\$ 585 millones en agosto, lo que equivale a un crecimiento de 33,8% y 35,1% respecto a sus pares del año pasado. Con estas cifras, el total acumulado en los ocho primeros meses del año alcanzó los US\$ 3.782 millones, un 15,6% superior al registrado en igual periodo del año anterior.

Gráfico 1

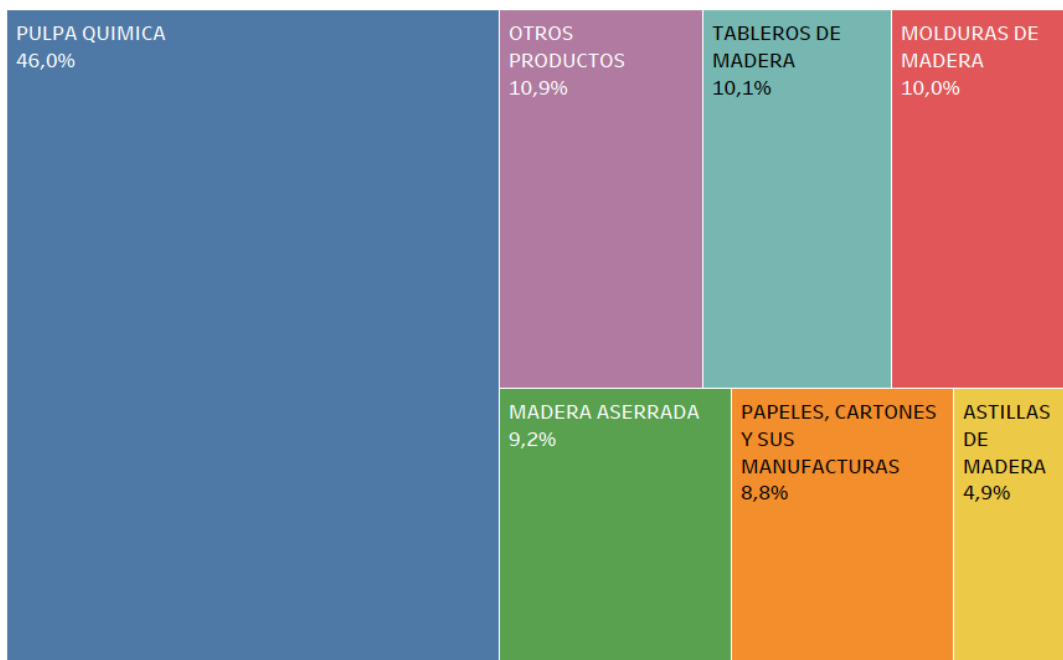


El gran repunte de las exportaciones en julio fue el resultado de un aumento en los precios de venta de varios productos, entre los que destacan: celulosa, madera aserrada y cepillada, tableros y molduras. Sin embargo, las ventas de agosto, registraron una leve caída de -0,8% respecto de julio pasado, pero un repunte de 35,1% en relación a agosto del año 2020. La baja experimentada en las ventas de pulpa durante el mes de agosto (-10%), se vio compensada por el crecimiento en los tableros contrachapados (+40%) y las molduras (+20%), lo que atenuó la baja de la pulpa química y arrojó un resultado positivo al final del periodo.

Al analizar las cifras acumuladas en los ocho primeros meses del año, los productos que presentaron variaciones positivas respecto de igual período del año pasado fueron: pulpa blanqueada de pino (22,5%), pulpa cruda (27,2%), molduras sólidas (39%) y tableros contrachapados (21,4%). Mientras que

las caídas se presentaron en: astillas sin corteza de *Eucalyptus globulus* (-45,5%), astillas sin corteza *Eucalyptus nitens* (-15,9%), cartulinas multicapas estucadas (-6,1%) y pulpa banqueada de eucalipto (-1,1%).

Gráfico 2
PARTICIPACIÓN POR RUBRO DE PRODUCTO EN EL MONTO TOTAL EXPORTADO (%)

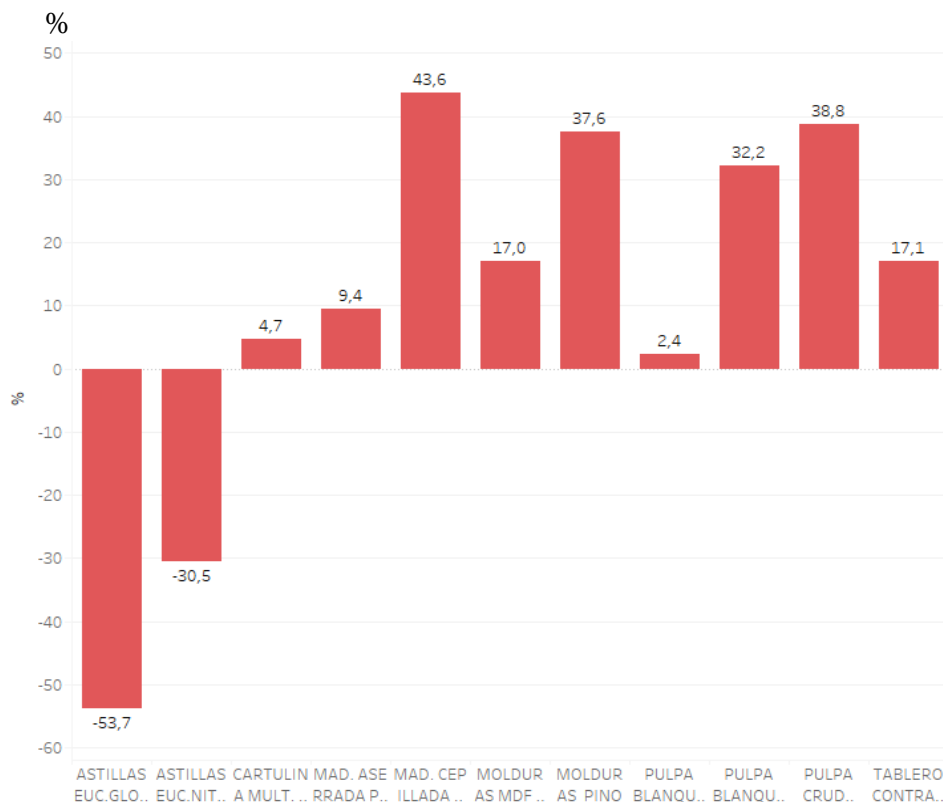


Principales Productos

La pulpa química es el principal rubro exportado del sector forestal chileno, con un aporte al total de 46% y ventas por US\$ 1.743 millones. En relación a igual periodo del año pasado, el grupo de las pulpas fue superior en 26,5%, explicado principalmente por la pulpa blanqueada de pino radiata (+22,5%), ya que la blanqueada de eucalipto registró una leve disminución (-1,1%); en tanto la pulpa cruda de pino radiata creció un 27,2%. Dentro de este grupo, se incorporó la pulpa textil, producto que comenzó a exportarse en agosto del año pasado, elevando sus ventas en más 90 veces en 12 meses. Este aumento lo explica la mayor demanda del producto, unido a una mejoría de precios del 50,6% en relación al año anterior. El precio promedio del grupo pulpas fue US\$ 529,7/t, cifra un 11% superior al precio registrado en igual período del año 2020, siendo ésta, la causa del aumento en las ventas de pulpa, puesto que la demanda fue levemente menor (-0,4%).

El principal destino de la pulpa química fue el mercado chino, país al cual se destina el 60% de las exportaciones, las que crecieron un 25,7% en relación al año 2020. Le sigue a continuación Corea con el 4% del total y una disminución en sus compras en 5,9% respecto del año anterior. Es importante destacar que Holanda y Japón, países que contribuyeron con el 3,5% y 3,4% del total, registraron aumentos destacados en relación al año 2020; de 26,8% y 51,4% respectivamente.

Gráfico 3
VARIACIÓN PORCENTUAL DEL MONTO EXPORTADO DE LOS PRINCIPALES PRODUCTOS
ENERO-AGOSTO 2020-2021.



Continuando con las exportaciones por grupos de productos, en segundo lugar y con una participación de 9,7%, se ubica el grupo tableros y chapas, con exportaciones por US\$ 395 millones y ventas superiores un 21,6% en relación a igual periodo del año 2020. Entre los productos exportados a China, destaca tableros contrachapados, producto que registró un crecimiento de 21,6%, con ventas por US\$ 266,2 millones. A continuación, y con exportaciones menores se ubican los tableros MDF y los tableros de partículas, los cuales representan el 14,3 y 13,8% del total, con ventas superiores en 23,2% y 19,7% respectivamente.

Estados Unidos es el principal mercado de los tableros, cuyas ventas crecieron un 38,5% en los ocho primeros meses del año y representan el 46% del total exportado por el grupo. Como segundo comprador de este grupo figura México, con exportaciones que superan el 10% al del año anterior, con una participación del 14% del total. Le sigue Perú, con el 5,9% de participación y un aumento en sus compras en 22,4% en relación a igual periodo del año anterior.

En tercer lugar se encuentra el grupo de las molduras sólidas y MDF, que representan el 10% del total, siendo la más destacada las molduras sólidas, con US\$ 209 millones y un crecimiento en 39% en relación al año 2020; en tanto las molduras MDF con ventas mayores en 21,5%, registraron una participación del 45% del grupo. El principal destino de ambas molduras es Estados Unidos, país que elevó sus compras en un 31,5% y representó el 91% de las exportaciones del grupo molduras.

CUADRO 1
PRINCIPALES PRODUCTOS EXPORTADOS
(Millones US\$ FOB)

PRODUCTO	2016	2017	2018	2019	2020	ENERO-AGOSTO		VAR (%)
						2020	2021	
TOTAL	5.270,9	5.376,2	6.838,0	5.661,7	4.947,8	3.273,0	3.781,9	15,6
PULPA BLANQUEADA PINO RADIATA	1.148,1	1.127,9	1.599,6	1.125,2	864,1	571,0	699,5	22,5
PULPA BLANQUEADA EUCALIPTO	1.012,5	1.148,6	1.556,8	1.301,7	938,3	643,3	636,3	-1,1
MADERA ASERRADA TABLONES PINO	544,3	548,4	632,7	544,7	453,8	290,5	345,7	19,0
TABLERO CONTRACHAPADO PINO	348,0	310,7	440,4	353,2	354,6	219,3	266,2	21,4
CARTULINA MULTICAPAS ESTUCADA	266,6	238,4	305,9	301,4	343,2	239,0	224,3	-6,1
MOLDURAS DE MADERA PINO RADIATA	234,7	237,6	247,1	236,9	247,3	150,1	208,7	39,0
PULPA CRUDA PINO RADIATA	243,0	277,5	409,6	290,4	232,2	160,6	204,4	27,2
PULPA TEXTIL EUCALIPTO	0,0	0,0	0,0	0,0	42,4	2,2	198,8	8.984,1
MOLDURAS MDF PINO RADIATA	182,6	195,0	208,5	207,9	216,5	140,1	170,4	21,6
ASTILLAS S/C <i>Eucalyptus nitens</i>	139,2	141,3	181,8	216,6	182,4	130,7	110,0	-15,9
ASTILLAS S/C <i>Eucalyptus globulus</i>	209,6	218,1	207,5	178,0	154,9	139,9	76,3	-45,5
TABLEROS ENCOLADOS DE CANTO PINO	94,3	72,2	85,5	79,8	109,6	70,2	72,1	2,7
MADERA CEPILLADA PINO RADIATA	103,9	99,1	121,7	74,2	82,5	48,4	69,4	43,5
MADERA FINGER JOINT (BLANKS) PINO	67,8	63,9	79,0	60,3	57,5	35,9	47,4	32,0
TABLERO MDF PINO RADIATA	79,1	62,7	63,8	66,9	54,3	36,0	46,0	27,9
OTROS PRODUCTOS	597,2	634,7	698,2	624,8	614,0	395,7	406,4	2,7

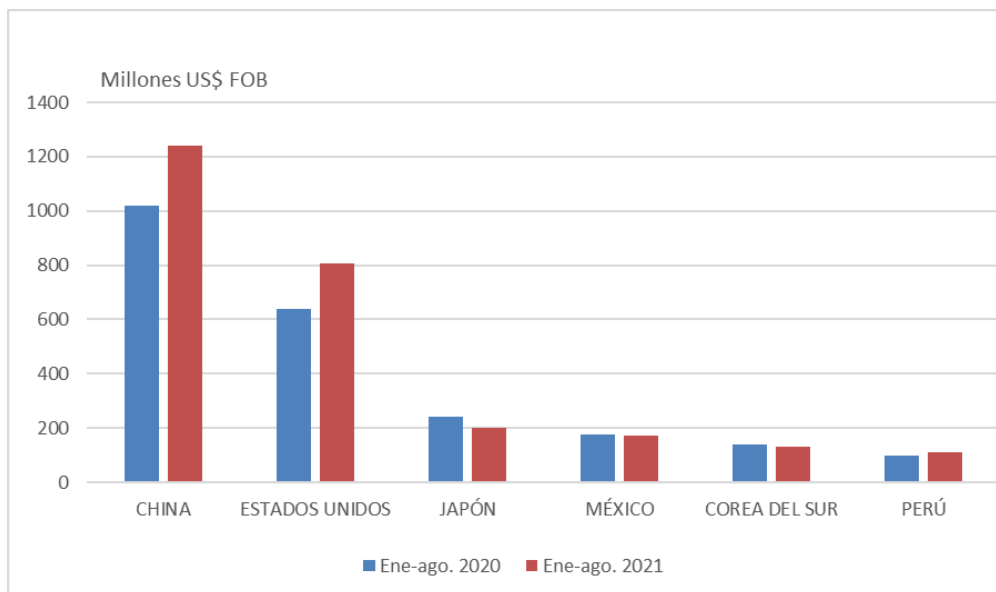
En cuarto lugar y muy cerca de este rubro, se encuentra el grupo madera aserrada, con una participación de 9,2% del total y ventas superiores en +18,9%. Su volumen registró una caída de 5%, lo que claramente refleja un aumento de precios de 25,4% para la madera aserrada de pino radiata, principal especie de este grupo (99,7%). El 53% de las exportaciones de madera aserrada se reparten entre China, Vietnam y Nueva Zelanda, destacándose Vietnam que desplazó a tercer lugar a Corea del Sur, con un incremento en 63% en sus compras de madera aserrada a Chile.

Dentro de la categoría papeles y cartones, quinto grupo que representa el 8,8% del total, destacó la cartulina multicapas estucada con envíos que representan el 67,6% del grupo, con una caída en sus ventas de 6%. Este producto es producido y exportado en Chile por Cartulinas CMPC en sus plantas Maule (Región del Maule) y Valdivia (Región de Los Ríos); cabe señalar que Chile es un importante exportador de cartulinas multicapas a nivel mundial, siendo Finlandia y China los principales exportadores de éste producto.

Respecto al comportamiento de las exportaciones hacia fines del año 2021, podemos esperar que si el impacto del Covid-19 sigue disminuyendo, probablemente el comercio internacional de productos forestales seguirá normalizándose y se podría pensar en una mayor recuperación, siempre y cuando no existan nuevas amenazas.

Se estima que, a fines del año 2021, las exportaciones forestales retornarán al nivel registrado el año 2019, incluso podrían llegar a US\$ 5.700 o US\$ 5.800 millones, monto superior al período previo a la pandemia, pero inferior al récord de US\$ 6.838 millones, alcanzado el año 2018.

Gráfico 4
PRINCIPALES PAISES DE DESTINO DE LAS EXPORTACIONES FORESTALES



Países de Destino

Las Exportaciones de productos forestales fueron destinadas en un 52% al mercado asiático, con adquisiciones por US\$ 1.967 millones y un crecimiento de 15,8% en relación a los ocho primeros meses del año 2020. En segundo lugar, se encuentra América del Norte, con el 27 % de lo comercializado al exterior, equivalente a US\$ 1.006 millones y un crecimiento en 19,9% respecto de similar periodo del año 2020. Estas dos zonas geográficas concentran el 79% de las exportaciones del país.

De un total de 111 mercados que recibieron productos forestales de Chile durante los ocho primeros meses del año, 4 más que el año 2020, los dos principales contribuyeron con el 54% al total exportado. China, el principal destino de las Exportaciones Forestales (32,9%) al cual se exporta una mayor proporción de productos de transformación primaria, principalmente pulpa química y a Estados Unidos como segunda prioridad (21,3%), se exporta un grupo de productos que pertenecen a la industria de transformación secundaria.

China registró compras por US\$ 1.242,5 millones, equivalentes a un 21,7% más que la cifra del año 2020, principalmente en pulpas. Tal es así que las ventas a China del grupo pulpa química representan el 84% del total y fueron superiores un 25,7% a las registradas el año anterior. En tanto las astillas sin corteza, disminuyeron las ventas a China, un 16% respecto al año 2020, lo que significó una baja en la participación de este producto en el total.

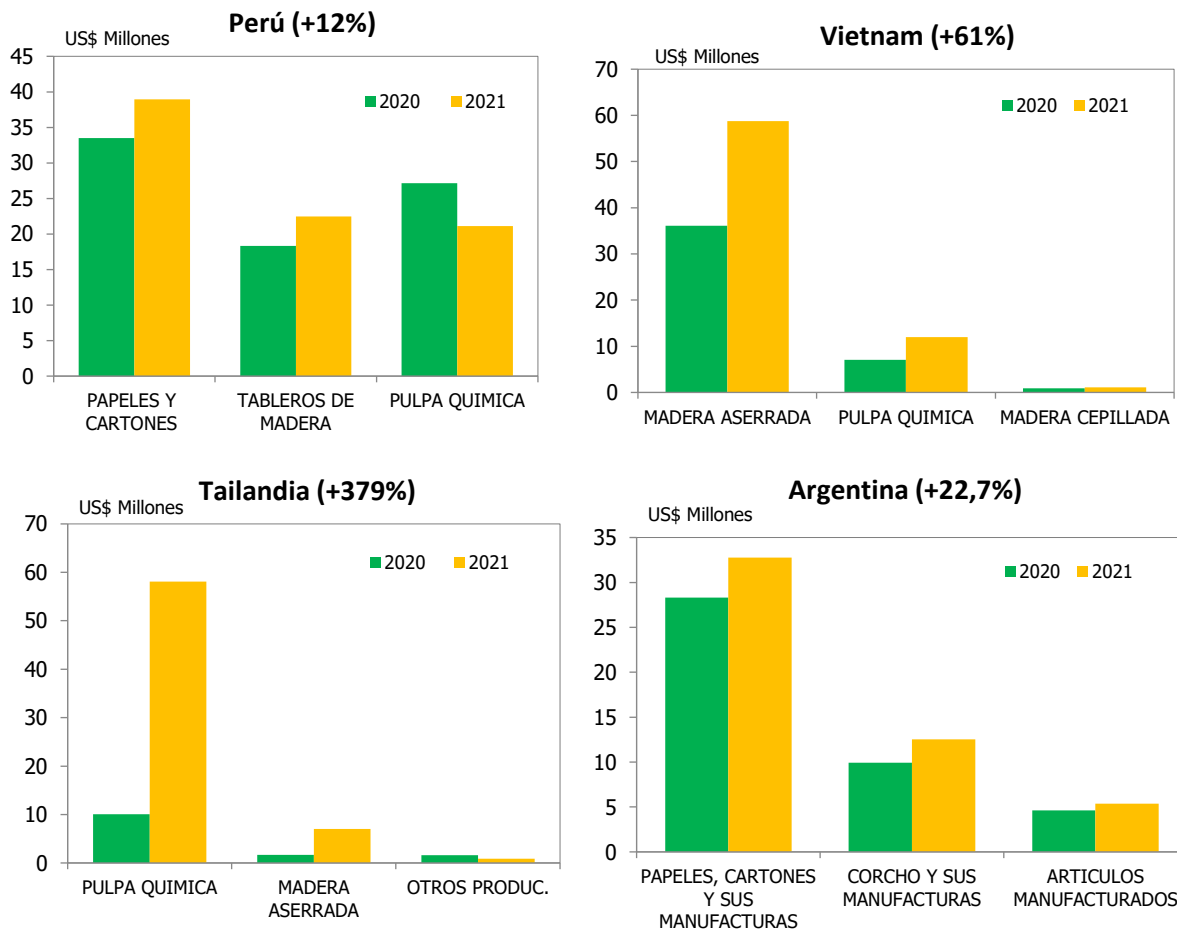
CUADRO 2
EVOLUCIÓN DE LAS EXPORTACIONES FORESTALES, SEGÚN PAÍS DE DESTINO
(Millones US\$ FOB)

PAÍS	2016	2017	2018	2019	2020	ENERO-AGOSTO		VAR (%)
						2020	2021	
TOTAL	5.270,9	5.376,2	6.838,0	5.661,7	4.947,8	3.273,0	3.781,9	15,6
CHINA	1.441,7	1.607,7	2.354,2	1.827,1	1.564,4	1.020,9	1.242,5	21,7
ESTADOS UNIDOS	880,4	859,0	996,1	949,1	1.028,9	640,3	806,0	25,9
JAPÓN	380,7	393,7	450,6	377,3	304,2	240,8	199,3	-17,2
MÉXICO	296,1	254,6	295,6	270,0	258,0	175,3	172,2	-1,8
COREA DEL SUR	339,8	354,3	404,0	315,0	203,8	141,5	131,5	-7,0
PERÚ	187,8	183,0	236,3	207,5	170,3	99,5	111,2	11,7
HOLANDA	228,4	222,1	275,5	218,2	108,5	81,5	89,8	10,2
TAIWÁN	146,5	162,9	220,5	166,1	123,6	92,2	80,9	-12,2
VIETNÁM	59,9	68,3	87,5	77,0	82,4	45,2	72,8	61,3
TAILANDIA	38,7	34,7	46,7	50,4	27,6	13,8	66,3	379,5
ITALIA	104,9	113,1	149,8	93,7	78,5	57,9	63,5	9,5
ARGENTINA	87,1	87,7	94,1	69,8	84,2	49,3	60,6	22,7
COLOMBIA	114,1	99,8	121,6	99,4	85,7	58,1	58,6	1,0
AUSTRALIA	72,8	69,8	84,3	69,9	69,9	46,6	58,4	25,3
INDIA	42,8	70,5	76,6	55,7	47,4	34,7	40,2	15,6
ALEMANIA	65,6	60,4	78,2	85,0	53,0	32,6	39,0	19,4
FRANCIA	39,1	42,0	59,8	44,9	38,1	25,2	34,2	35,9
COSTA RICA	53,4	52,6	60,9	45,1	49,3	34,0	32,8	-3,7
EL SALVADOR	27,1	42,8	47,7	45,5	34,7	23,3	28,3	21,2
CANADÁ	45,8	47,4	47,8	43,7	37,6	23,9	28,2	17,9
ECUADOR	42,6	46,5	54,2	38,5	39,6	29,1	27,6	-5,0
REINO UNIDO	56,4	48,8	56,8	48,2	38,9	25,6	27,3	6,3
GUATEMALA	33,5	36,3	46,3	45,1	40,9	27,0	26,6	-1,2
INDONESIA	14,2	11,0	18,1	19,2	27,3	17,8	26,0	46,0
NUEVA ZELANDIA	33,9	31,7	30,5	36,0	31,4	22,1	23,7	7,1
ARABIA SAUDITA	35,6	29,4	39,4	46,4	38,1	28,3	20,5	-27,3
PAKISTÁN	15,2	21,1	28,7	15,7	15,6	9,6	18,8	95,7
BRASIL	39,7	36,7	36,3	33,6	22,5	15,1	17,5	15,4
EMIRATOS ÁRABES UNIDOS	22,6	25,3	29,3	20,2	15,4	10,5	17,1	62,7
ESPAÑA	43,8	33,4	39,7	29,1	22,4	17,4	15,2	-12,5
OTROS	280,7	229,7	271,1	219,4	205,7	133,7	145,5	8,9

Como segundo mercado de destino de las exportaciones forestales se ubica Estados Unidos, con US\$ 806 millones y un crecimiento de 25,9% respecto del año 2020. Los productos que adquiere este país son más elaborados, ocupando el primer lugar las molduras, las cuales incrementaron sus ventas un 31,5%, llegando a representar el 42,9% del total en el periodo analizado. El grupo de los tableros, que representa el 21,9% de las adquisiciones de Estados Unidos, registró un incremento mayor a las molduras, al elevar sus ventas un 38,5%, respecto de igual periodo del año 2020.

El tercer lugar en el ranking lo ocupa Japón, país que se encuentra alejado de los dos grandes líderes, con una participación de 5,3 % (US\$ 199,3 millones) y una baja en sus compras a Chile, de 17,2% respecto del año 2020. El principal producto destinado a este país fue astillas sin corteza, que tuvo una participación de 38,7% en el total, pero con una drástica caída en las ventas a Japón de 38,7% en relación al año 2020. Sin embargo, los embarques de pulpa química, que crecieron un 51,4% a dicho país, alcanzaron una participación de 29,9% del total.

Gráfico 5
OTROS PAÍSES CON UN INCREMENTO SIGNIFICATIVO EN LAS COMPRAS DEL PERÍODO



Los 56 países que se encuentra a continuación, realizaron compras entre US\$ 190 millones y US\$ 1 millón, suman US\$ 1.525,7 millones y contribuyeron con el 40,3% del total. Sin embargo, existe un conjunto de 52 países, que realizaron compras esporádicas, con compras menores a US\$ 1 millón cada uno y que en conjunto equivalen solo al 0,2% del total y que, al hacer las comparaciones de un año con otro, figuran a veces como nuevos países, pero pudieron estar en períodos anteriores.

Empresas Exportadoras

Un total de 604 empresas exportadoras figuran en los ocho primeros meses del año, las cinco principales exportaron productos por US\$ 2.865 millones y contribuyen con el 75,8% al total exportado, con ventas superiores en 21,8% entre ambos períodos. Lidera el ranking Celulosa Arauco y Constitución, con un monto de US\$ 1.137 millones, una participación de 30% del total, con un mejor resultado en 35% en relación al año 2020, por mayores ventas de pulpa química. En segundo lugar, con un 17,9% del total, se ubicó Maderas Arauco, empresa que exporta diversos productos, entre los que destacan: tableros, molduras y madera aserrada. Estos 3 productos representan el 87% de las exportaciones, alcanzando incrementos en sus ventas por: 29%, 31% y 30% en relación a igual periodo del año 2020.

CMPC Celulosa, con ventas por US\$ 627 millones, representa el 16,6% de las ventas del país, las que se elevaron un 12,6%, en relación a igual período del año pasado, por mayores exportaciones de pulpa (+12%), producto que representa el 96% del total. Cartulinas CMPC y CMPC Maderas representan en conjunto el 11,2% del total exportado, con ventas menores un 3% en relación al año 2020. El principal producto exportado por CMPC Maderas es tableros contrachapados, con una participación de 40% y un incremento en 8,9% en sus ventas.

Gráfico 6
PRINCIPALES EMPRESAS EXPORTADORAS

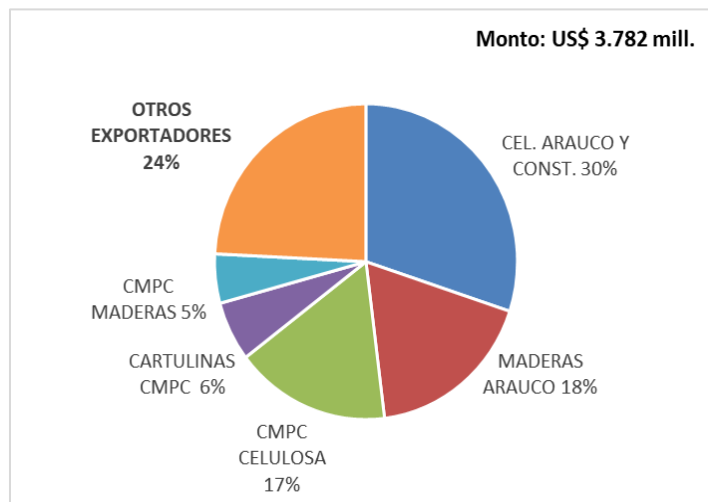
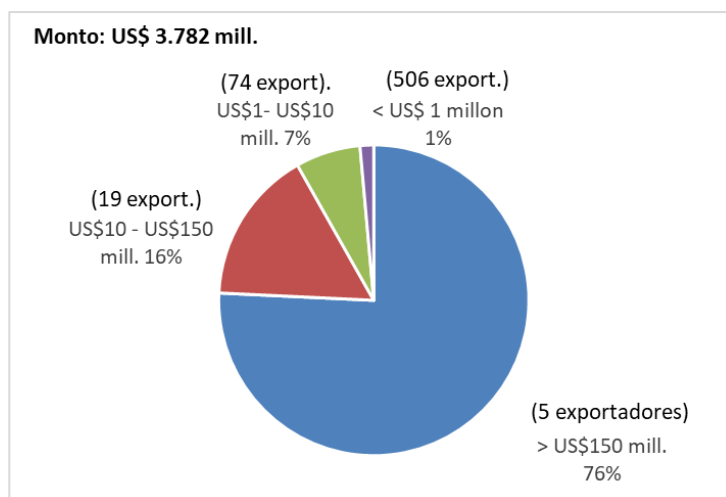


Gráfico 7
PRINCIPALES EMPRESAS EXPORTADORAS

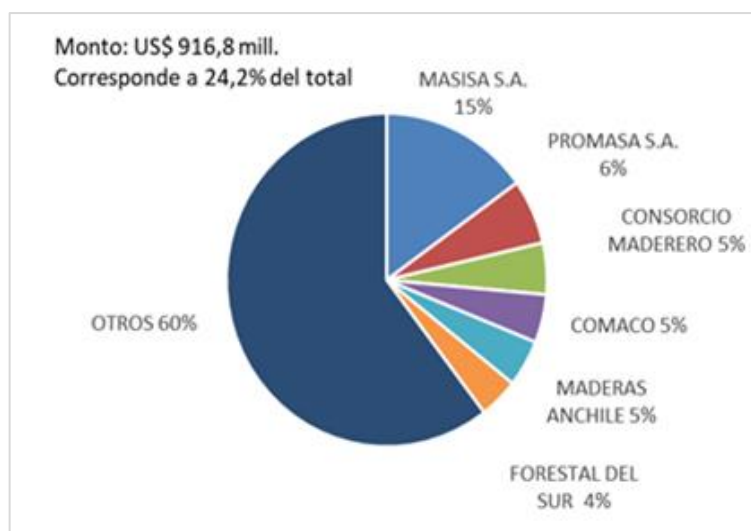
En el gráfico 7 se aprecia la concentración de las exportaciones forestales por empresa. Como ya se mencionó, las 5 más grandes empresas, representan el 76% del total, seguidas por un grupo de 19 empresas medianas, que representan el 16% de las exportaciones, y que vendieron al exterior productos por un valor entre US\$ 10 millones y US\$ 150 millones. A continuación, las empresas pequeñas que representan el 7% del total con ventas entre US\$ 1 y US\$ 10 millones y un número mayor de muy pequeños exportadores que suman 506 y que representan al 1% del total exportado, con ventas menores a US\$ 1 millón.



Las 599 empresas exportadoras que siguen, llamadas “Otros Exportadores”, suman US\$ 916,8 millones y representan el 24,2% del total. Este grupo lo lidera MASISA con US\$ 138,3 millones (15%) y ventas superiores en 19,6% respecto al periodo anterior. El 60% de las exportaciones de MASISA corresponde a molduras MDF, las que crecieron un 28% respecto de igual periodo del año 2020. En segundo lugar, se encuentra PROMASA, empresa que representa el 6,3% de este grupo “Otros Exportadores”, enfocada en ventas de molduras sólidas (42%), las que registraron un 84% de aumento en relación a similar período del año anterior.

Las tres empresas que se ubican a continuación con participaciones muy similares del 5% del total del grupo son: Consorcio Maderero, COMACO y Maderas Anchile, pero solamente COMACO experimentó un aumento en ambos períodos de 54,9%.

Gráfico 8
OTROS EXPORTADORES CON EXPORTACIONES MENORES a US\$ 150 MILL.



CUADRO 3
PRINCIPALES EMPRESAS EXPORTADORAS DE PRODUCTOS FORESTALES
(Millones US\$ FOB)

EXPORTADOR	2016	2017	2018	2019	2020	ENERO-AGOSTO		VAR (%)
						2020	2021	
TOTAL	5.270,9	5.376,2	6.838,0	5.661,7	4.947,8	3.273,0	3.781,9	15,6
NRO. EXPORTADORES	879	797	780	794	733	596	604	1,3
CELULOSA ARAUCO Y CONSTITUCION	1.483,5	1.585,9	2.223,3	1.649,4	1.278,6	840,4	1.137,4	35,3
MADERAS ARAUCO/PANELES	890,7	889,8	1.017,3	862,0	849,3	518,9	678,7	30,8
ARAUCO/ASERRADEROS ARAUCO (1)	950,8	1.000,5	1.384,1	1.108,4	832,9	557,1	627,1	12,6
CMPC CELULOSA S.A.	267,6	239,5	313,4	308,6	350,6	244,5	231,5	-5,3
CARTULINAS CMPC/CARTULINA CMPC	291,9	243,2	365,6	311,2	286,9	191,0	190,4	-0,3
CMPC MAD. SA/CMPC MADERAS SPA	188,8	182,1	204,7	204,3	176,2	115,7	138,3	19,6
MASISA S.A.	2,5	15,4	51,0	63,2	66,1	40,8	57,9	41,9
PROMASA S.A.	82,9	85,3	95,5	87,7	81,0	61,1	45,9	-25,0
CONSORCIO MADERERO S.A.	65,2	62,2	52,3	79,3	41,1	27,7	42,9	54,9
COMACO S.A.	39,4	40,3	62,7	68,7	73,1	50,7	41,8	-17,5
MADERAS ANCHILE LTDA.	52,2	55,0	60,3	57,9	72,4	61,4	36,4	-40,7
FORESTAL DEL SUR S.A.	37,4	33,7	47,3	37,8	42,8	27,0	33,6	24,6
EAGON LAUTARO S.A.	22,2	22,3	35,0	34,4	37,6	23,6	32,1	35,9
FORACTION CHILI S.A.	49,9	50,4	53,0	47,7	46,2	29,2	30,0	2,8
MASONITE CHILE S.A.	16,0	20,9	23,4	18,3	25,7	15,9	24,0	51,0
ITI CHILE S.A.	18,6	20,8	21,6	20,3	26,1	16,7	20,3	21,5
COMERCIAL E INDUSTRIAL JCE S.A.	15,1	20,8	31,7	25,9	20,8	13,5	16,8	24,7
BLOCK & CUTSTOCK S.A.	0,0	0,0	0,0	3,3	12,7	3,4	14,0	313,2
NATURAL RESPONSE S.A.	20,4	22,0	23,1	19,4	21,1	12,4	13,5	8,4
MAFOR S.A.	3,4	17,9	15,5	15,9	13,1	13,1	12,9	-1,6
INDUSTRIAL BOSQUES CAUTIN S.A.	31,4	31,5	30,0	27,1	35,4	22,2	12,3	-44,5
PAPELES CORDILLERA S.A.	19,4	24,3	23,4	16,5	15,1	9,4	11,9	26,1
RITRAMA S.A.	13,5	12,9	15,7	19,1	15,6	9,9	11,6	16,7
OCHOCO LUMBER CHILE LTDA.	1,5	1,6	0,2	2,5	6,4	3,7	10,8	196,1
FORESTAL MELINKA LIMITADA	11,5	12,2	14,0	15,8	15,0	11,9	9,8	-17,1
FORESTAL RIO CALLE CALLE S.A.	695,1	685,8	673,6	557,2	505,9	352	300,1	-40,8
OTROS								

CUADRO 4
EXPORTACIONES FORESTALES SEGÚN GRUPOS Y PRODUCTOS

MONTO (US\$ Miles)			GRUPO / PRODUCTO		VOLUMEN		
ENERO - AGOSTO		Var			ENERO - AGOSTO		Var
2020	2021	(%)			2020	2021	(%)
3.272.978	3.781.927	15,6	TOTAL				
1.377.707	1.742.868	26,5	PULPA	(t)	2.874.216	2.863.881	-0,4
571.000	699.497	22,5	Blanqueada pino radiata		1.074.210	1.048.808	-2,4
643.321	636.301	-1,1	Blanqueada eucalipto		1.494.963	1.284.995	-14,0
160.637	204.367	27,2	Cruda pino radiata		299.426	292.990	-2,1
2.189	198.832	8.984,1	Pulpa textil eucalipto		3.768	227.250	5.930,9
561	3.871	590,4	Otras pulpas		1.849	9.838	432,1
325.006	395.174	21,6	TABLEROS Y CHAPAS	(t)	521.038	490.365	-5,9
47.098	56.379	19,7	Tableros de fibra (MDF, Hardboard)		105.435	109.529	3,9
44.241	54.485	23,2	Tableros de partículas		79.030	89.594	13,4
219.337	266.182	21,4	Tableros contrachapados (3)		300.895	257.946	-14,3
10.618	12.107	14,0	Chapas		24.518	23.948	-2,3
3.712	6.020	62,2	Tableros OSB		11.161	9.347	-16,3
		-	Otros		0	0	-
290.464	379.197	30,5	MOLDURAS	(t)	240.479	270.741	12,6
150.216	208.777	39,0	Molduras solidas		89.470	102.619	14,7
140.248	170.420	21,5	Molduras de fibra		151.010	168.122	11,3
291.979	347.074	18,9	MADERA ASERRADA (1)	(m3)	1.503.450	1.427.527	-5,0
291.032	345.910	18,9	Pino radiata		1.501.599	1.423.910	-5,2
947	1.164	22,9	Otras especies		1.851	3.617	95,5
375.616	331.714	-11,7	PAPELES, CARTONES Y SUS DERIVADOS	(t)	463.301	368.861	-20,4
14.721	1.205	-91,8	Papel periódico		38.929	3.459	-91,1
238.980	224.300	-6,1	Cartulinas multicapa		274.420	240.567	-12,3
121.915	106.209	-12,9	Otros papeles, cartones y derivados		149.952	124.835	-16,7
272.015	186.262	-31,5	ASTILLAS	(t)	3.687.645	2.693.590	-27,0
270.656	186.262	-31,2	Eucalipto		3.657.354	2.693.590	-26,4
1.359	0	-100,0	Pino radiata		30.291	0	-100,0
97.648	131.507	34,7	MADERA ELAB. CEPILLADA Y CLEAR (2)	(m3)	289.763	313.750	8,3
97.480	131.487	34,9	Pino radiata		289.449	313.657	8,4
168	21	-87,7	Otras especies		314	93	-70,5
63.814	72.791	14,1	PUERTAS, VENTANAS Y SUS MARCOS	(t)	38.833	40.124	3,3
35.859	39.551	10,3	Puertas		12.800	14.285	11,6
9.762	15.450	58,3	Marcos para puertas		6.482	7.310	12,8
18.193	17.790	-2,2	Otros		19.551	18.528	-5,2
7.241	12.244	69,1	TROZAS	(m3)	82.406	117.583	42,7
7.241	12.244	69,1	Trozas para aserrar y chapas		82.406	117.583	42,7
1.805	2.406	33,3	MUEBLES DE MADERA Y SUS PARTES Y PIEZAS	(t)	571	1.996	249,3
675	758	12,3	Partes y piezas de muebles		164	173	6,0
258	209	-19,3	Cómodas y veladores		69	53	-23,5
871	1.440	65,3	Otros		338	1.769	422,9
169.684	180.689	6,5	OTROS GRUPOS	(t)	90.061	97.516	8,3
41.247	40.545	-1,7	OTROS PRODUCTOS FORESTALES		11.075	9.358	-15,5
71.218	73.413	3,1	PRODUCTOS PARA CONSTRUCCION (4)		48.809	45.235	-7,3
4.451	5.718	28,5	CAJAS Y OTROS ENVASES Y PLATAFORMAS		6.264	7.496	19,7
52.768	61.013	15,6	OTROS		23.912	35.428	48,2

CUADRO 5
PRINCIPALES PRODUCTOS VARIACIÓN DEL VALOR, VOLUMEN Y PRECIO

PRODUCTO	MONTO EXPORTADO (US\$ miles)		
	ENERO-AGOSTO	ENERO-AGOSTO	%
	2020	2021	
PULPA BLANQUEADA PINO RADIATA	570.999,7	699.497,1	22,5
PULPA BLANQUEADA EUCALIPTO	643.320,7	636.301,2	-1,1
MADERA ASERRADA TABLONES PINO RADIATA	290.515,4	345.677,0	19,0
TABLERO CONTRACHAPADO PINO RADIATA	219.323,3	266.176,6	21,4
CARTULINA MULTICAPAS ESTUCADA	238.980,3	224.299,6	-6,1
MOLDURAS DE MADERA PINO RADIATA	150.133,9	208.749,5	39,0
PULPA CRUDA PINO RADIATA	160.636,9	204.367,1	27,2
PULPA TEXTIL EUCALIPTO	2.188,8	198.832,2	8.984,1
MOLDURAS MDF PINO RADIATA	140.065,0	170.368,8	21,6
ASTILLAS SIN CORTEZA <i>Eucalyptus nitens</i>	130.720,9	109.958,4	-15,9
ASTILLAS SIN CORTEZA <i>Eucalyptus globulus</i>	139.934,7	76.303,5	-45,5
TABLEROS ENCOLADOS DE CANTO PINO RADIATA	70.165,7	72.089,4	2,7
MADERA CEPILLADA PINO RADIATA	48.406,2	69.449,4	43,5
MADERA FINGER JOINT (BLANKS) PINO RADIATA	35.929,4	47.440,7	32,0
TABLERO MDF PINO RADIATA	35.982,6	46.036,5	27,9
PUERTAS PINO RADIATA	35.842,8	39.550,8	10,3
TABLERO MDP PINO RADIATA	22.277,0	26.065,6	17,0
PAPEL KRAFT PARA SACOS Y BOLSAS	20.301,1	25.761,2	26,9
PRODUCTO	VOLUMEN EXPORTADO		
	ENERO-AGOSTO	ENERO-AGOSTO	%
	2020	2021	
PULPA BLANQUEADA PINO RADIATA (t)	1.074.210	1.048.808	-2,4
PULPA BLANQUEADA EUCALIPTO (t)	1.494.963	1.284.995	-14,0
MADERA ASERRADA TABLONES PINO RADIATA (m ³)	1.498.832	1.422.726	-5,1
TABLERO CONTRACHAPADO PINO RADIATA (t)	300.890	257.935	-14,3
CARTULINA MULTICAPAS ESTUCADA (t)	274.420	240.567	-12,3
MOLDURAS DE MADERA PINO RADIATA (t)	89.398	102.601	14,8
PULPA CRUDA PINO RADIATA (t)	299.426	292.990	-2,1
PULPA TEXTIL EUCALIPTO (t)	3.768	227.250	5.930,9
MOLDURAS MDF PINO RADIATA (t)	150.802	168.099	11,5
ASTILLAS SIN CORTEZA <i>Eucalyptus nitens</i> (t)	2.049.623	1.761.425	-14,1
ASTILLAS SIN CORTEZA <i>Eucalyptus globulus</i> (t)	1.607.731	932.165	-42,0
TABLEROS ENCOLADOS DE CANTO PINO RADIATA (t)	48.207	44.632	-7,4
MADERA CEPILLADA PINO RADIATA (m ³)	184.344	212.791	15,4
MADERA FINGER JOINT (BLANKS) PINO RADIATA (m ³)	76.859	74.743	-2,8
TABLERO MDF PINO RADIATA (t)	85.187	92.707	8,8
PUERTAS PINO RADIATA (t)	12.799	14.285	11,6
TABLERO MDP PINO RADIATA (t)	38.290	38.324	0,1
PAPEL KRAFT PARA SACOS Y BOLSAS (t)	33.398	40.468	21,2
PRODUCTO	PRECIO PROMEDIO (US\$)		
	ENERO-AGOSTO	ENERO-AGOSTO	%
	2020	2021	
PULPA BLANQUEADA PINO RADIATA (t)	532	667	25,5
PULPA BLANQUEADA EUCALIPTO (t)	430	495	15,1
MADERA ASERRADA TABLONES PINO RADIATA (m ³)	194	243	25,4
TABLERO CONTRACHAPADO PINO RADIATA (t)	729	1.032	41,6
CARTULINA MULTICAPAS ESTUCADA (t)	871	932	7,1
MOLDURAS DE MADERA PINO RADIATA (t)	1.679	2.035	21,2
PULPA CRUDA PINO RADIATA (t)	536	698	30,0
PULPA TEXTIL EUCALIPTO (t)	581	875	50,6
MOLDURAS MDF PINO RADIATA (t)	929	1.014	9,1
ASTILLAS SIN CORTEZA <i>Eucalyptus nitens</i> (t)	64	62	-2,1
ASTILLAS SIN CORTEZA <i>Eucalyptus globulus</i> (t)	87	82	-6,0
TABLEROS ENCOLADOS DE CANTO PINO RADIATA (t)	1.456	1.615	11,0
MADERA CEPILLADA PINO RADIATA (m ³)	263	326	24,3
MADERA FINGER JOINT (BLANKS) PINO RADIATA (m ³)	467	635	35,8
TABLERO MDF PINO RADIATA (t)	422	497	17,6
PUERTAS PINO RADIATA (t)	2.801	2.769	-1,1
TABLERO MDP PINO RADIATA (t)	582	680	16,9
PAPEL KRAFT PARA SACOS Y BOLSAS (t)	608	637	4,7

CUADRO 6
EXPORTACIONES SEGÚN PRINCIPALES PAÍSES Y SUS PRODUCTOS

PAÍS / PRODUCTO	MONTO EXPORTADO (US\$)		%
	Ene-AGOSTO 2020	Ene-AGOSTO 2021	
CHINA	1.020.947.533	1.242.451.314	21,7
PULPA BLANQUEADA PINO RADIATA	416.561.357	507.644.193	21,9
PULPA BLANQUEADA EUCALIPTO	312.266.420	271.139.849	-13,2
PULPA TEXTIL EUCALIPTO	2.188.802	145.157.261	6.531,8
PULPA CRUDA PINO RADIATA	100.556.885	120.187.562	19,5
MADERA ASERRADA TABLONES PINO RADIATA	62.433.556	72.605.759	16,3
ESTADOS UNIDOS	640.346.657	806.031.803	25,9
MOLDURAS DE MADERA PINO RADIATA	134.745.989	188.501.937	39,9
MOLDURAS MDF PINO RADIATA	127.834.721	156.939.683	22,8
TABLERO CONTRACHAPADO PINO RADIATA	110.525.559	152.779.476	38,2
TABLEROS ENCOLADOS DE CANTO PINO RADIATA	66.215.050	66.244.487	0,0
MADERA FINGER JOINT (BLANKS) PINO RADIATA	28.874.957	40.477.452	40,2
JAPÓN	240.812.893	199.299.384	-17,2
ASTILLAS SIN CORTEZA <i>Eucalyptus globulus</i>	120.114.173	64.228.133	-46,5
PULPA BLANQUEADA PINO RADIATA	25.557.253	41.140.233	61,0
ASTILLAS SIN CORTEZA <i>Eucalyptus nitens</i>	46.574.724	38.808.513	-16,7
MADERA ASERRADA TABLONES PINO RADIATA	25.140.438	29.337.180	16,7
PULPA BLANQUEADA EUCALIPTO	13.300.017	18.212.722	36,9
MÉXICO	175.345.824	172.184.168	-1,8
MADERA CEPILLADA PINO RADIATA	17.339.206	24.573.266	41,7
MADERA ASERRADA TABLONES PINO RADIATA	21.547.555	23.329.189	8,3
CARTULINA MULTICAPAS ESTUCADA	28.603.032	22.839.825	-20,1
TABLERO CONTRACHAPADO PINO RADIATA	20.257.478	19.326.521	-4,6
TABLERO MDP PINO RADIATA	16.333.861	14.814.314	-9,3
COREA DEL SUR	141.503.666	131.537.583	-7,0
MADERA ASERRADA TABLONES PINO RADIATA	57.062.318	52.083.201	-8,7
PULPA BLANQUEADA EUCALIPTO	57.906.345	51.819.618	-10,5
PULPA BLANQUEADA PINO RADIATA	9.503.313	11.166.495	17,5
PULPA CRUDA PINO RADIATA	6.940.365	6.982.949	0,6
CHAPA DEBOBINADA PINO RADIATA	5.669.124	4.616.262	-18,6
PERÚ	99.536.231	111.195.559	11,7
MADERA ASERRADA TABLONES PINO RADIATA	9.255.379	15.978.922	72,6
PULPA BLANQUEADA EUCALIPTO	18.062.211	14.580.278	-19,3
PAPEL KRAFT PARA SACOS Y BOLSAS	9.222.831	13.693.817	48,5
CARTULINA MULTICAPAS ESTUCADA	9.620.159	11.783.919	22,5
TABLERO MDP PINO RADIATA	2.402.675	7.238.848	201,3
HOLANDA	81.487.594	89.766.939	10,2
PULPA BLANQUEADA EUCALIPTO	46.152.670	51.252.255	11,0
CARTULINA MULTICAPAS ESTUCADA	13.823.310	13.502.835	-2,3
TABLERO CONTRACHAPADO PINO RADIATA	17.608.881	13.065.450	-25,8
PULPA BLANQUEADA PINO RADIATA	976.946	8.512.057	771,3
FRUTOS ROSA MOSQUETA	1.410.343	1.078.584	-23,5
TAIWÁN	92.159.517	80.871.925	-12,2
PULPA BLANQUEADA EUCALIPTO	31.314.568	20.808.936	-33,5
PULPA BLANQUEADA PINO RADIATA	20.439.901	17.615.843	-13,8
PULPA CRUDA PINO RADIATA	15.823.059	17.104.201	8,1
MUSGO <i>Sphagnum magellanicum</i>	7.171.198	6.854.870	-4,4
MADERA ASERRADA TABLONES PINO RADIATA	4.153.356	6.761.814	62,8
VIETNÁM	45.158.333	72.823.298	61,3
MADERA ASERRADA TABLONES PINO RADIATA	36.101.940	58.477.567	62,0
PULPA BLANQUEADA EUCALIPTO	4.631.003	5.223.485	12,8
PULPA CRUDA PINO RADIATA	543.689	4.067.744	648,2
PULPA BLANQUEADA PINO RADIATA	1.923.347	2.709.643	40,9
MADERA CEPILLADA PINO RADIATA	844.610	1.063.926	26,0

CUADRO 7
EXPORTACIONES SEGÚN PRINCIPALES PRODUCTOS Y PAÍSES

PRODUCTO / PAÍS	MONTO EXPORTADO (US\$)			VOLUMEN EXPORTADO		
	ENERO-AGOSTO 2020	ENERO-AGOSTO 2021	%	ENERO-AGOSTO 2020	ENERO-AGOSTO 2021	%
PULPA BLANQUEADA PINO RADIATA(t)	570.999.726	699.497.135	22,5			
CHINA	416.561.357	507.644.193	21,9	780.406	740.535	-5,1
JAPÓN	25.557.253	41.140.233	61,0	46.321	51.298	10,7
ITALIA	26.390.721	29.152.907	10,5	52.316	57.772	10,4
INDIA	16.373.386	26.789.061	63,6	32.385	37.017	14,3
PULPA BLANQUEADA EUCALIPTO (t)	643.320.715	636.301.223	-1,1			
CHINA	312.266.420	271.139.849	-13,2	710.972	544.722	-23,4
COREA DEL SUR	57.906.345	51.819.618	-10,5	138.815	112.384	-19,0
HOLANDA	46.152.670	51.252.255	11,0	113.118	121.268	7,2
ALEMANIA	21.703.003	32.264.130	48,7	52.922	78.656	48,6
MADERA ASERRADA TABLONES PINO RADIATA (m³)	290.515.351	345.677.013	19,0			
CHINA	62.433.556	72.605.759	16,3	330.538	260.028	-21,3
VIETNÁM	36.101.940	58.477.567	62,0	179.240	216.770	20,9
COREA DEL SUR	57.062.318	52.083.201	-8,7	292.974	240.717	-17,8
JAPÓN	25.140.438	29.337.180	16,7	117.959	129.890	10,1
TABLERO CONTRACHAPADO PINO RADIATA (t)	219.323.299	266.176.625	21,4			
ESTADOS UNIDOS	110.525.559	152.779.476	38,2	149.020	132.956	-10,8
MÉXICO	20.257.478	19.326.521	-4,6	31.935	22.333	-30,1
HOLANDA	17.608.881	13.065.450	-25,8	24.010	14.352	-40,2
AUSTRALIA	9.191.456	11.724.545	27,6	12.346	14.154	14,6
CARTULINA MULTICAPAS ESTUCADA (t)	238.980.292	224.299.569	-6,1			
ESTADOS UNIDOS	35.189.238	27.458.161	-22,0	41.739	30.999	-25,7
MÉXICO	28.603.032	22.839.825	-20,1	33.206	25.394	-23,5
ARGENTINA	9.014.504	18.568.154	106,0	8.157	16.578	103,2
REINO UNIDO	15.891.883	17.005.283	7,0	18.331	17.386	-5,2
MOLDURAS DE MADERA PINO RADIATA(t)	150.133.852	208.749.514	39,0			
ESTADOS UNIDOS	134.745.989	188.501.937	39,9	81.254	92.513	13,9
AUSTRALIA	12.009.057	16.253.741	35,3	6.062	7.983	31,7
CANADÁ	1.605.902	1.736.667	8,1	948	766	-19,2
NUEVA ZELANDIA	500.297	977.941	95,5	340	609	79,3
PULPA CRUDA PINO RADIATA (t)	160.636.918	204.367.134	27,2			
CHINA	100.556.885	120.187.562	19,5	190.389	175.459	-7,8
ESTADOS UNIDOS	13.698.482	19.481.628	42,2	23.803	25.204	5,9
TAILANDIA	9.137.821	17.918.485	96,1	16.281	23.084	41,8
TAIWÁN	15.823.059	17.104.201	8,1	30.263	27.171	-10,2
PULPA TEXTIL EUCALIPTO (t)	2.188.802	198.832.1588.984,1				
CHINA	2.188.802	145.157.261	6.531,8	3.768	167.057	4.333,4
TAILANDIA	0	39.286.366	0,0	0	43.489	0,0
INDONESIA	0	9.937.525	0,0	0	11.473	0,0
TAIWÁN	0	4.451.007	0,0	0	5.232	0,0
MOLDURAS MDF PINO RADIATA (t)	140.065.009	170.368.770	21,6			
ESTADOS UNIDOS	127.834.721	156.939.683	22,8	137.479	155.124	12,8
CANADÁ	12.046.447	13.059.687	8,4	13.176	12.646	-4,0
RUSIA	141.458	267.502	89,1	100	232	132,6
HOLANDA	36.222	52.117	43,9	41	50	23,6
ASTILLAS SIN CORTEZA (t)	130.720.928	109.958.369	-15,9			
<i>Eucalyptus nitens</i>						
CHINA	75.353.644	67.782.732	-10,0	1.228.441	1.120.292	-8,8
JAPÓN	46.574.724	38.808.513	-16,7	658.796	583.698	-11,4
TAIWÁN	8.792.561	3.367.123	-61,7	162.386	57.436	-64,6

CUADRO 8
EXPORTACIONES SEGÚN PRINCIPALES EXPORTADORES Y SUS PRODUCTOS

EXPORTADOR / PRODUCTO	MONTO EXPORTADO (US\$)		%
	Ene-AGOSTO 2020	Ene-AGOSTO 2021	
CELULOSA ARAUCO Y CONSTITUCION S.A.	840.413.410	1.137.432.690	35,3
PULPA BLANQUEADA PINO RADIATA	327.502.599	442.272.343	35,0
PULPA BLANQUEADA EUCALIPTO	350.127.905	294.121.279	-16,0
PULPA CRUDA PINO RADIATA	160.594.104	202.206.909	25,9
MADERAS ARAUCO/PANELES ARAUCO/ASERRADEROS ARAUCO (1)	518.895.079	678.725.901	30,8
MADERA ASERRADA TABLONES PINO RADIATA	137.641.187	179.531.039	30,4
TABLERO CONTRACHAPADO PINO RADIATA	114.468.642	151.050.095	32,0
MOLDURAS DE MADERA PINO RADIATA	85.248.050	119.915.632	40,7
CMPC CELULOSA S.A.	557.064.777	627.115.172	12,6
PULPA BLANQUEADA EUCALIPTO	293.192.810	342.179.944	16,7
PULPA BLANQUEADA PINO RADIATA	243.303.820	257.224.792	5,7
PAPEL KRAFT PARA SACOS Y BOLSAS	20.192.359	24.847.176	23,1
CARTULINAS CMPC/CARTULINA CMPC (1)	244.494.398	231.496.509	-5,3
CARTULINA MULTICAPAS ESTUCADA	238.969.244	224.271.209	-6,2
CARTULINA NO ESTUCADA	4.894.898	7.204.482	47,2
OTROS PAPELES Y CARTONES ESTUC/RECUB/IMPREG NO IMPR. O ESCR.	630.257	20.818	-96,7
CMPC MADERAS SA/CMPC MADERAS SPA (1)	190.997.738	190.384.299	-0,3
TABLERO CONTRACHAPADO PINO RADIATA	70.122.720	76.348.872	8,9
MADERA ASERRADA TABLONES PINO RADIATA	44.741.567	44.796.118	0,1
TABLEROS ENCOLADOS DE CANTO PINO RADIATA	39.734.193	32.566.381	-18,0
MASISA S.A.	115.665.858	138.311.269	19,6
MOLDURAS MDF PINO RADIATA	64.598.341	82.673.656	28,0
TABLERO MDF PINO RADIATA	13.016.315	17.324.993	33,1
TABLERO MDP CON MELAMINA PINO RADIATA	12.542.707	14.930.910	19,0
PROMASA S.A.	40.812.655	57.910.459	41,9
MOLDURAS DE MADERA PINO RADIATA	18.241.726	33.482.682	83,5
PUERTAS PINO RADIATA	22.321.480	24.209.130	8,5
MADERA FINGER JOINT (BLANKS) PINO RADIATA	105.141	96.557	-8,2
CONSORCIO MADERERO S.A.	61.122.242	45.857.859	-25,0
ASTILLAS SIN CORTEZA <i>Eucalyptus nitens</i>	20.215.424	17.803.249	-11,9
ASTILLAS SIN CORTEZA <i>Eucalyptus globulus</i>	23.692.970	14.217.343	-40,0
MADERA ASERRADA TABLONES PINO RADIATA	17.213.849	13.837.266	-19,6
COMACO S.A.	27.713.739	42.931.504	54,9
ASTILLAS SIN CORTEZA <i>Eucalyptus nitens</i>	10.713.578	26.122.826	143,8
ASTILLAS SIN CORTEZA <i>Eucalyptus globulus</i>	17.000.161	16.808.678	-1,1
MADERAS ANCHILE LTDA.	50.717.091	41.817.031	-17,5
ASTILLAS SIN CORTEZA <i>Eucalyptus globulus</i>	49.358.051	41.817.031	-15,3
ASTILLAS SIN CORTEZA PINO RADIATA	1.359.040	0	-100,0
FORESTAL DEL SUR S.A.	61.363.817	36.360.130	-40,7
ASTILLAS SIN CORTEZA <i>Eucalyptus globulus</i>	37.448.629	22.127.526	-40,9
ASTILLAS SIN CORTEZA <i>Eucalyptus nitens</i>	23.915.187	11.388.620	-52,4
TROZOS ASERRABLES PINO RADIATA	0	2.843.984	0,0
EAGON LAUTARO S.A.	27.000.314	33.636.909	24,6
TABLERO CONTRACHAPADO PINO RADIATA	19.998.055	27.005.248	35,0
CHAPA DEBOBINADA PINO RADIATA	7.002.260	6.261.739	-10,6
CHAPA DE MADERA PINO RADIATA	0	369.922	0,0
FORACTION CHILI S.A.	23.607.372	32.074.582	35,9
MADERA FINGER JOINT (BLANKS) PINO RADIATA	18.332.972	26.629.887	45,3
MADERA ASERRADA TABLONES PINO RADIATA	4.923.960	5.444.695	10,6
MADERA CEPILLADA PINO RADIATA	350.440	0	-100,0

Nota: Se presentan los dos principales productos por cada exportador, según monto del año 2021

(1) Agrupación de empresas integradas en consorcios/holding

CUADRO 9
EXPORTACIONES SEGÚN PRINCIPALES PRODUCTOS Y EXPORTADORES

PRODUCTO / EXPORTADOR	MONTO EXPORTADO (US\$ miles)		%
	Ene-AGOSTO 2020	Ene-AGOSTO 2021	
PULPA BLANQUEADA PINO RADIATA	570.999.726	699.497.135	22,5
CELULOSA ARAUCO Y CONSTITUCION S.A.	327.502.599	442.272.343	35,0
CMPC CELULOSA S.A.	243.303.820	257.224.792	5,7
CELITE CHILE S.A.	2.912	0	-100,0
PULPA BLANQUEADA EUCALIPTO	643.320.715	636.301.223	-1,1
CMPC CELULOSA S.A.	293.192.810	342.179.944	16,7
CELULOSA ARAUCO Y CONSTITUCION S.A.	350.127.905	294.121.279	-16,0
MADERA ASERRADA TABLONES PINO RADIATA	290.515.351	345.677.013	19,0
MADERAS ARAUCO/PANELES ARAUCO/ASERRADEROS ARAUCO (1)	137.641.187	179.531.039	30,4
CMPC MADERAS SA/CMPC MADERAS SPA (1)	44.741.567	44.796.118	0,1
CONSORCIO MADERERO S.A.	17.213.849	13.837.266	-19,6
TABLERO CONTRACHAPADO PINO RADIATA	219.323.299	266.176.625	21,4
MADERAS ARAUCO/PANELES ARAUCO/ASERRADEROS ARAUCO (1)	114.468.642	151.050.095	32,0
CMPC MADERAS SA/CMPC MADERAS SPA (1)	70.122.720	76.348.872	8,9
EAGON LAUTARO S.A.	19.998.055	27.005.248	35,0
CARTULINA MULTICAPAS ESTUCADA	238.980.292	224.299.569	-6,1
CARTULINAS CMPC/CARTULINA CMPC (1)	238.969.244	224.271.209	-6,2
SURAGRA S.A.	0	21.355	0,0
TECHFOODS INVERSIONES LTDA.	0	6.967	0,0
MOLDURAS DE MADERA PINO RADIATA	150.133.852	208.749.514	39,0
MADERAS ARAUCO/PANELES ARAUCO/ASERRADEROS ARAUCO (1)	85.248.050	119.915.632	40,7
PROMASA S.A.	18.241.726	33.482.682	83,5
CMPC MADERAS SA/CMPC MADERAS SPA (1)	21.253.635	19.467.321	-8,4
PULPA CRUDA PINO RADIATA	160.636.918	204.367.134	27,2
CELULOSA ARAUCO Y CONSTITUCION S.A.	160.594.104	202.206.909	25,9
CMPC CELULOSA S.A.	42.815	2.146.585	4.913,7
LOGISTICA INTERNACIONAL S.A.	0	13.640	0,0
PULPA TEXTIL EUCALIPTO	2.188.802	198.832.158	8.984,1
CELULOSA ARAUCO Y CONSTITUCION S.A.	2.188.802	198.832.158	8.984,1
MOLDURAS MDF PINO RADIATA	140.065.009	170.368.770	21,6
MASISA S.A.	64.598.341	82.673.656	28,0
MADERAS ARAUCO/PANELES ARAUCO/ASERRADEROS ARAUCO (1)	60.382.984	70.590.714	16,9
MAFOR S.A.	12.437.249	13.409.808	7,8
ASTILLAS SIN CORTEZA <i>Eucalyptus nitens</i>	130.720.928	109.958.369	-15,9
MADERAS ANCHILE LTDA.	49.358.051	41.817.031	-15,3
COMACO S.A.	10.713.578	26.122.826	143,8
CONSORCIO MADERERO S.A.	20.215.424	17.803.249	-11,9

(1) Agrupación de empresas integradas en consorcios/holding

CUADRO 10
PRECIOS MEDIOS DE EXPORTACIÓN PULPA, PAPEL Y ASTILLAS

	PULPA Y PAPEL (US\$ FOB / TONELADA)					ASTILLAS DE MADERA (US\$ FOB / TONELADA)	
	PULPA BLANQUEADA	PULPA BLANQUEADA	PULPA CRUDA	PAPEL PERIÓDICO	PAPELES Y CARTULINAS MULTICAPA	ASTILLAS	ASTILLAS
	PINO RADIATA	EUCALIPTO	PINO RADIATA			Eucalyptus globulus	Eucalyptus nitens
2019							
E	710,2	656,1	818,6	651,1	919,0	73,1	58,6
F	633,0	635,4	734,8	631,7	929,0	77,4	69,3
M	655,6	622,0	708,1	591,4	928,7	87,1	73,5
A	652,4	624,8	706,4	570,9	929,9	88,4	73,2
M	648,4	625,2	701,2	521,7	901,7	87,6	76,0
J	632,4	648,4	690,7	497,7	858,4	86,5	74,7
J	585,1	587,0	636,9	494,6	859,0	81,3	61,1
A	549,0	533,6	561,1	468,5	894,5	91,8	63,2
S	537,7	505,0	554,8	465,4	877,5	81,0	64,6
O	521,9	498,9	541,9	432,2	886,3	77,2	64,9
N	542,6	467,4	525,3	412,8	899,9	82,8	65,1
D	539,2	437,2	518,9	441,2	886,4	81,3	69,5
2020							
E	539,8	437,3	518,2	401,7	870,7	85,9	67,1
F	522,1	426,8	512,3	382,4	869,2	87,5	69,9
M	533,6	433,8	514,2	369,5	863,0	91,1	69,5
A	526,0	430,0	540,7	381,5	854,7	93,8	71,7
M	533,0	430,4	545,2	376,2	874,1	92,5	63,8
J	548,7	432,3	560,2	362,0	867,1	78,8	62,5
J	523,9	421,3	558,9	399,7	879,1	87,1	57,0
A	526,0	430,0	537,0	354,7	885,8	75,3	50,7
S	523,6	427,1	527,9	373,8	881,8	70,8	49,0
O	527,3	422,7	542,8	346,0	875,6	74,2	57,5
N	548,8	423,8	531,3	399,4	883,4	86,1	54,5
D	559,3	425,3	549,8	367,1	869,0	79,6	71,0
2021							
E	571,5	427,1	562,5	341,0	918,3	80,5	61,2
F	566,4	427,7	595,3	335,1	903,8	78,3	65,0
M	604,9	465,0	632,8	380,9	915,0	87,6	71,0
A	645,4	481,2	661,6	440,0	935,8	81,7	63,3
M	717,6	542,3	728,6	513,0	948,0	88,3	65,1
J	668,8	498,2	802,6	0,0	937,6	80,7	59,3
J	769,4	562,7	793,5	0,0	950,7	82,5	57,3
A	748,5	562,2	827,5	0,0	953,2	83,6	59,8

CUADRO 11
PRECIOS MEDIOS DE EXPORTACIÓN MADERA ASERRADA Y ELABORADA

	MADERA ASERRADA (US\$ FOB / m³)				MADERA CEPILLADA (US\$ FOB / m³)			
	TABLAS Y TABLONES	TABLAS Y TABLONES	TABLAS Y TABLONES	TABLAS Y TABLONES	MADERA CEPILLADA	MADERA FINGER- JOIN (BLANKS)	MADERA FINGER- JOIN (BOARDS)	MADERA EN BLOQUES
	PINO RADIATA	P. OREGON	LENGA	RAULI	PINO RADIATA	PINO RADIATA	PINO RADIATA	PINO RADIATA
2019								
E	230.9	508.5	550.6	-	274.1	464.8	403.7	892.2
F	227.5	-	573.0	-	278.9	457.5	421.7	-
M	232.8	-	572.7	-	289.6	475.8	404.3	-
A	222.9	-	499.9	-	272.9	458.5	423.9	361.6
M	222.2	-	369.4	-	273.7	476.9	438.4	352.7
J	221.7	450.0	673.3	-	270.7	471.2	358.7	-
J	223.0	-	613.3	-	294.6	455.1	430.5	-
A	197.5	-	523.4	-	274.4	442.8	424.4	-
S	204.8	-	410.1	-	285.1	458.5	464.6	-
O	204.3	-	580.9	-	268.2	447.4	427.5	-
N	197.6	-	551.5	-	270.4	449.8	453.0	-
D	197.5	-	572.2	-	261.6	425.8	411.5	-
2020								
E	193.0	-	536.6	-	261.8	417.1	417.1	-
F	193.3	-	573.4	-	249.1	435.0	402.4	-
M	190.2	-	550.2	-	268.2	438.2	423.7	359.4
A	200.4	-	550.4	-	265.4	461.1	458.0	-
M	187.6	-	577.5	-	264.6	477.8	505.4	-
J	201.1	-	-	-	255.1	469.7	518.8	-
J	196.7	-	-	-	275.3	504.7	503.0	-
A	194.0	-	-	-	266.0	512.2	531.5	-
S	195.1	-	346.9	-	258.0	513.1	513.2	-
O	192.2	-	401.8	-	270.5	181.5	512.9	-
N	204.0	-	236.4	-	271.4	519.5	514.6	-
D	212.9	-	406.7	-	286.5	553.4	538.8	-
2021								
E	203.7	-	375.5	-	287.6	550.1	528.9	-
F	209.7	-	485.9	-	294.7	589.4	539.7	-
M	231.6	-	365.8	-	240.8	585.1	501.2	420.0
A	236.9	-	396.4	-	321.0	601.3	557.4	-
M	249.3	-	211.1	-	329.6	629.7	537.8	-
J	255.9	-	301.6	-	349.9	629.8	544.3	-
J	270.3	-	303.2	-	391.0	704.5	612.3	-
A	291.1	-	328.1	-	404.5	725.6	665.7	-

CUADRO 12
PRECIOS MEDIOS DE EXPORTACIÓN TABLEROS, CHAPAS, MOLDURAS Y OTRAS MANUFACTURAS

	TABLEROS Y CHAPAS (US\$ FOB /TONELADA)					MOLDURAS (US\$ FOB /TONELADA)		PUERTAS Y MARCOS (US\$ FOB /TONELADA)		
	TABLEROS MDP	TABLEROS MDF	TABLEROS CONTRACHAPADOS	TABLEROS OSB	CHAPA DEBOBINADA	MOLDURAS FINGER JOIN	MOLDURAS MDF	PUERTAS	MARCOS PUERTAS	CARAS DE PUERTAS MOLDEADAS
	PINO RADIATA	PINO RADIATA	PINO RADIATA		PINO RADIATA	PINO RADIATA	PINO RADIATA	PINO RADIATA	PINO RADIATA	PINO RADIATA
2019										
E	293,6	473,2	814,5	366,7	541,7	1.759,2	964,0	3.002,4	1.901,9	859,4
F	289,9	497,5	856,0	333,3	481,7	1.721,9	933,3	2.775,9	1.811,6	855,8
M	279,1	466,6	844,8	385,8	520,4	1.707,3	972,9	2.729,5	1.799,1	864,0
A	285,4	450,6	840,6	366,9	476,0	1.720,8	953,7	2.611,9	1.827,8	835,9
M	286,6	525,2	831,3	360,2	466,5	1.768,0	955,7	2.728,4	1.860,8	845,6
J	292,6	443,3	842,4	673,0	452,9	1.735,5	950,8	2.665,5	1.716,0	831,3
J	290,9	434,3	793,0	361,7	455,4	1.741,2	956,1	2.673,7	1.781,0	850,8
A	0,0	427,0	745,5	409,7	433,6	1.691,5	943,2	2.778,5	1.653,5	852,0
S	286,9	432,7	744,8	448,8	430,0	1.672,1	936,8	2.848,0	1.472,9	855,4
O	578,9	440,0	747,2	402,0	417,5	1.692,5	911,3	2.737,1	1.014,6	836,3
N	547,7	428,2	734,1	300,6	410,3	1.654,3	913,8	2.826,3	1.151,3	846,4
D	602,9	412,6	703,2	321,7	429,8	1.610,6	930,5	2.787,4	1.534,8	860,9
2020										
E	666,7	411,0	694,0	318,8	439,1	1.630,0	917,6	2.907,3	1.377,1	864,3
F	649,9	458,7	738,8	264,6	415,4	1.552,6	876,4	2.947,0	1.397,6	893,0
M	621,2	446,9	706,2	272,8	422,2	1.628,0	942,0	2.856,5	1.124,6	859,0
A	558,4	438,6	718,7	310,3	405,3	1.568,9	912,3	2.884,4	1.235,1	855,8
M	610,2	402,9	692,2	343,5	517,4	1.800,9	934,3	2.871,4	1.661,5	856,3
J	535,1	435,9	726,4	357,7	421,7	1.697,3	946,6	2.651,1	1.712,4	839,9
J	539,4	391,1	751,6	347,9	431,9	1.749,2	939,4	2.751,9	1.748,8	819,9
A	532,5	403,3	782,6	365,6	429,1	1.774,9	953,0	2.721,7	1.846,4	839,6
S	492,1	397,2	844,8	297,6	438,2	1.880,9	941,6	2.824,5	1.985,3	854,3
O	576,5	417,7	909,1	317,7	435,7	1.943,9	947,5	2.899,1	2.199,6	827,0
N	517,3	407,1	900,9	291,8	428,4	1.912,4	963,5	2.580,0	1.948,5	835,1
D	418,7	420,5	921,8	307,9	454,1	1.948,3	976,1	2.922,1	2.007,2	814,2
2021										
E	266,8	435,1	898,3	543,2	405,8	1.816,2	977,8	2.831,5	1.907,3	836,4
F	651,4	446,3	923,0	380,3	438,5	1.882,1	951,7	2.958,3	1.993,1	876,7
M	619,1	435,0	938,0	415,6	430,3	1.978,7	954,3	2.975,7	2.033,8	850,4
A	633,1	463,7	964,1	509,1	484,8	1.979,4	975,0	2.791,1	2.124,9	866,4
M	748,5	491,8	976,5	534,4	465,4	1.983,3	1.008,3	2.606,8	2.199,7	862,1
J	685,9	533,5	1.064,8	875,2	454,6	2.120,6	1.016,9	2.970,6	2.194,0	923,4
J	737,4	552,1	1.126,0	981,8	442,0	2.235,4	1.072,1	2.613,7	2.209,9	835,8
A	732,3	586,0	1.240,8	925,7	444,5	2.231,1	1.110,5	2.625,0	2.462,7	833,4

CUADRO 13
EXPORTACIONES FORESTALES SEGÚN PUERTO DE EMBARQUE

PUERTO	MONTO EXPORTADO (miles US\$ FOB)			CARGA (TONELADAS)		
	ENERO- AGOSTO 2020	ENERO- AGOSTO 2021	Var (%)	ENERO- AGOSTO 2020	ENERO- AGOSTO 2021	Var (%)
TOTAL	3.272.978	3.781.927	15,6	9.184.199	8.105.699	-11,7
CORONEL	1.396.503	1.502.310	7,6	3.899.816	3.210.300	-17,7
LIRQUÉN	875.015	1.004.364	14,8	2.039.798	2.040.300	0,0
SAN VICENTE	405.502	470.114	15,9	576.039	436.639	-24,2
SAN ANTONIO	326.733	425.586	30,3	451.674	525.625	16,4
VALPARAÍSO	64.972	188.468	190,1	69.652	208.827	199,8
LOS LIBERTADORES	60.202	71.446	18,7	60.185	56.669	-5,8
CORRAL	50.087	44.436	-11,3	825.791	752.512	-8,9
CALBUCO	61.582	39.325	-36,1	905.964	590.386	-34,8
PUERTO MONTT	20.240	16.374	-19,1	348.806	274.972	-21,2
AEROP. A.M. BENÍTEZ	7.062	11.334	60,5	154	307	99,7
CHACALLUTA	95	3.372	3.466,0	123	3.924	3.089,0
CHUNGARÁ	2.781	2.664	-4,2	2.998	2.915	-2,8
PINO HACHADO	1.389	861	-38,0	2.458	1.319	-46,4
ARICA	277	755	172,2	178	435	144,5
CARDENAL SAMORÉ	386	330	-14,6	369	288	-22,1
COQUIMBO	27	66	142,0	56	135	142,0
PASO JAMA	0	41	0,0	0	21	0,0
SALINAS	0	38	0,0	0	42	0,0
TALCAHUANO	40	32	-19,4	82	75	-7,6
COLCHANE	4	6	44,5	6	1	-77,9
CALDERA	6	4	-31,1	13	9	-31,1
PUERTO ANGAMOS	75	0	-99,9	37	0	-99,5
PUNTA ARENAS	0	0	-100,0	0	0	0,0

PRINCIPALES PRODUCTOS

- **Principales destinos**
- **Principales exportadores**
- **Evolución mensual**

CUADRO 14
VOLUMEN PULPA BLANQUEADA PINO RADIATA
SEGUN PAIS (t)

PAÍS	VOLUMEN EXPORTADO			
	ENERO-AGOSTO 2020	(%)	ENERO-AGOSTO 2021	(%)
TOTAL	1.074.210	100,0	1.048.808	100,0
CHINA	780.406	72,6	740.535	70,6
ITALIA	52.316	4,9	57.772	5,5
JAPÓN	46.321	4,3	51.298	4,9
FRANCIA	23.309	2,2	37.305	3,6
INDIA	32.385	3,0	37.017	3,5
TAIWÁN	39.335	3,7	31.494	3,0
COREA DEL SUR	17.670	1,6	17.895	1,7
HOLANDA	1.922	0,2	16.701	1,6
INDONESIA	12.849	1,2	9.236	0,9
MÉXICO	9.819	0,9	7.630	0,7
ESPAÑA	8.507	0,8	7.594	0,7
COLOMBIA	4.944	0,5	5.418	0,5
PERÚ	14.524	1,4	4.620	0,4
VIETNÁM	3.601	0,3	3.981	0,4
VENEZUELA	5.563	0,5	3.284	0,3
TRINIDAD Y TOBAGO	2.984	0,3	2.865	0,3
ALEMANIA	2.522	0,2	2.824	0,3
REPÚBLICA DOMINICANA	1.705	0,2	2.759	0,3
GUATEMALA	1.836	0,2	2.631	0,3
ARGENTINA	4.782	0,4	1.691	0,2
OTROS	6.912	0,6	4.258	0,4

CUADRO 15
VOLUMEN PULPA BLANQUEADA PINO RADIATA
SEGUN EXPORTADOR (t)

EXPORTADOR	VOLUMEN EXPORTADO			
	ENERO-AGOSTO 2020	(%)	ENERO-AGOSTO 2021	(%)
TOTAL	1.074.210	100,0	1.048.808	100,0
CELULOSA ARAUCO Y CONSTITUCION S.A.	605.066	56,3	594.725	56,7
CMPC CELULOSA S.A.	468.501	43,6	454.083	43,3
OTROS	644	0,1	0	0,0

(1) Agrupación de empresas integradas en consorcios

CUADRO 16
VOLUMEN PULPA BLANQUEADA PINO RADIATA
POR AÑO SEGUN MES (t)

MES	2016	2017	2018	2019	2020	2021
TOTAL	2.082.976	1.898.306	2.005.753	1.872.604	1.616.883	1.048.808
ENERO	198.451	148.738	193.196	158.494	140.000	148.372
FEBRERO	145.966	153.320	163.647	142.809	99.113	102.726
MARZO	160.781	194.803	149.639	166.158	86.863	101.191
ABRIL	204.572	157.877	144.128	141.212	137.717	187.605
MAYO	161.665	145.395	174.458	216.608	167.069	96.902
JUNIO	165.091	165.917	161.763	95.917	130.837	90.422
JULIO	184.895	114.672	162.211	162.534	166.356	167.404
AGOSTO	168.070	195.348	214.341	205.753	146.256	154.187
SEPTIEMBRE	160.894	215.001	168.653	159.130	131.444	0
OCTUBRE	147.089	135.248	186.309	153.631	131.356	0
NOVIEMBRE	148.100	138.297	145.681	133.271	141.397	0
DICIEMBRE	237.401	133.690	141.727	137.088	138.475	0

CUADRO 17
VOLUMEN PULPA CRUDA PINO RADIATA
SEGUN PAIS (t)

PAÍS	VOLUMEN EXPORTADO			
	ENERO-AGOSTO 2020	(%)	ENERO-AGOSTO 2021	(%)
TOTAL	299.426	100,0	292.990	100,0
CHINA	190.389	63,6	175.459	59,9
TAIWÁN	30.263	10,1	27.171	9,3
ESTADOS UNIDOS	23.803	7,9	25.204	8,6
TAILANDIA	16.281	5,4	23.084	7,9
COREA DEL SUR	13.130	4,4	10.910	3,7
VIETNÁM	1.010	0,3	6.925	2,4
COLOMBIA	7.182	2,4	6.792	2,3
PERÚ	1.441	0,5	2.934	1,0
MÉXICO	874	0,3	2.293	0,8
PAKISTÁN	3.820	1,3	2.136	0,7
MALASIA	605	0,2	1.432	0,5
NIGERIA	1.768	0,6	1.389	0,5
ARGENTINA	912	0,3	1.370	0,5
FILIPINAS	1.322	0,4	1.290	0,4
BRASIL	1.843	0,6	1.034	0,4
INDIA	344	0,1	817	0,3
HOLANDA	756	0,3	759	0,3
TURQUÍA	469	0,2	414	0,1
BOLIVIA	256	0,1	383	0,1
ECUADOR	101	0,0	355	0,1
OTROS	2.856	1,0	837	0,3

CUADRO 18
VOLUMEN PULPA CRUDA PINO RADIATA
SEGUN EXPORTADOR (t)

EXPORTADOR	VOLUMEN EXPORTADO			
	ENERO-AGOSTO 2020	(%)	ENERO-AGOSTO 2021	(%)
TOTAL	299.426	100,0	292.990	100,0
CELULOSA ARAUCO Y CONSTITUCION S.A.	299.351	100,0	289.111	98,7
CMPC CELULOSA S.A.	75	0,0	3.855	1,3
LOGISTICA INTERNACIONAL S.A.	0	0,0	24	0,0
OTROS	0	0,0	0	0,0

(1) Agrupación de empresas integradas en consorcios

CUADRO 19
VOLUMEN PULPA CRUDA PINO RADIATA
POR AÑO SEGUN MES (t)

MES	2016	2017	2018	2019	2020	2021
TOTAL	425.512	451.434	487.098	458.776	432.470	292.990
ENERO	52.484	44.107	31.607	35.285	36.299	39.258
FEBRERO	22.441	34.263	34.123	36.162	22.074	32.346
MARZO	25.398	37.394	50.264	47.355	45.844	28.171
ABRIL	52.623	39.838	46.198	33.896	31.941	59.500
MAYO	34.375	32.825	43.243	37.688	35.260	24.763
JUNIO	36.850	39.192	34.585	24.625	44.687	37.188
JULIO	29.215	27.361	39.054	25.072	30.791	42.283
AGOSTO	28.460	50.568	56.734	50.910	52.531	29.480
SEPTIEMBRE	34.012	58.410	41.612	35.708	31.676	0
OCTUBRE	31.687	33.002	35.849	36.487	32.581	0
NOVIEMBRE	39.375	26.952	34.266	43.711	36.550	0
DICIEMBRE	38.593	27.522	39.564	51.878	32.237	0

CUADRO 20
VOLUMEN PULPA BLANQUEADA EUCALIPTO
SEGUN PAÍS (t)

PAÍS	VOLUMEN EXPORTADO			
	ENERO-AGOSTO 2020	(%)	ENERO-AGOSTO 2021	(%)
TOTAL	1.494.963	100,0	1.284.995	100,0
CHINA	710.972	47,6	544.722	42,4
HOLANDA	113.118	7,6	121.268	9,4
COREA DEL SUR	138.815	9,3	112.384	8,7
ALEMANIA	52.922	3,5	78.656	6,1
TAIWÁN	74.977	5,0	44.980	3,5
EL SALVADOR	40.965	2,7	39.943	3,1
ITALIA	29.098	1,9	34.506	2,7
ESTADOS UNIDOS	38.167	2,6	34.347	2,7
JAPÓN	28.664	1,9	27.144	2,1
ISRAEL	27.206	1,8	27.030	2,1
PAKISTÁN	16.480	1,1	26.827	2,1
PERÚ	38.235	2,6	25.365	2,0
COLOMBIA	10.452	0,7	21.132	1,6
INDIA	17.267	1,2	17.326	1,3
NUEVA ZELANDIA	25.276	1,7	16.706	1,3
AUSTRALIA	14.408	1,0	16.422	1,3
JORDANIA	9.040	0,6	13.025	1,0
EMIRATOS ÁRABES UNIDOS	14.977	1,0	11.320	0,9
TRINIDAD Y TOBAGO	9.452	0,6	9.707	0,8
VIETNÁM	10.359	0,7	9.139	0,7
OTROS	74.114	5,0	53.047	4,1

CUADRO 21
VOLUMEN PULPA BLANQUEADA EUCALIPTO
SEGUN EXPORTADOR (t)

EXPORTADOR	VOLUMEN EXPORTADO			
	ENERO-AGOSTO 2020	(%)	ENERO-AGOSTO 2021	(%)
TOTAL	1.494.963	100,0	1.284.995	100,0
CMPC CELULOSA S.A.	703.441	47,1	750.197	58,4
CELULOSA ARAUCO Y CONSTITUCION S.A.	791.522	52,9	534.798	41,6
OTROS	0	0,0	0	0,0

(1) Agrupación de empresas integradas en consorcios

CUADRO 22
VOLUMEN PULPA BLANQUEADA EUCALIPTO
POR AÑO SEGUN MES (t)

MES	2016	2017	2018	2019	2020	2021
TOTAL	2.143.988	2.140.739	2.193.732	2.287.705	2.189.221	1.284.995
ENERO	177.114	143.455	146.568	205.670	167.564	186.485
FEBRERO	169.427	162.313	192.548	164.240	140.871	168.801
MARZO	179.758	215.952	201.083	225.131	161.467	86.277
ABRIL	193.934	138.874	123.823	171.283	222.595	237.960
MAYO	158.693	166.059	187.128	188.009	225.373	114.665
JUNIO	132.874	171.402	166.511	140.600	244.885	130.553
JULIO	217.203	173.216	191.302	222.424	176.982	184.575
AGOSTO	175.675	241.934	214.341	192.874	155.227	175.679
SEPTIEMBRE	186.341	169.608	190.820	205.755	194.895	0
OCTUBRE	156.684	200.949	214.437	242.231	156.781	0
NOVIEMBRE	183.084	106.795	183.125	143.560	169.514	0
DICIEMBRE	213.203	250.180	182.047	185.927	173.068	0

CUADRO 23
VOLUMEN MADERA ASERRADA TABLONES PINO RADIATA
SEGUN PAIS (m³)

PAÍS	VOLUMEN EXPORTADO			
	ENERO-AGOSTO 2020	(%)	ENERO-AGOSTO 2021	(%)
TOTAL	1.498.832	100,0	1.422.726	100,0
CHINA	330.538	22,1	260.028	18,3
COREA DEL SUR	292.974	19,5	240.717	16,9
VIETNÁM	179.240	12,0	216.770	15,2
JAPÓN	117.959	7,9	129.890	9,1
MÉXICO	106.389	7,1	97.689	6,9
ARABIA SAUDITA	129.053	8,6	92.960	6,5
PERÚ	43.833	2,9	64.325	4,5
COSTA RICA	70.027	4,7	57.798	4,1
EMIRATOS ÁRABES UNIDOS	30.294	2,0	49.289	3,5
TAILANDIA	10.761	0,7	30.852	2,2
OMÁN	16.696	1,1	27.500	1,9
TAIWÁN	19.798	1,3	26.968	1,9
ESTADOS UNIDOS	8.869	0,6	25.888	1,8
INDONESIA	38.336	2,6	24.004	1,7
GUATEMALA	39.464	2,6	22.604	1,6
MALASIA	13.481	0,9	9.044	0,6
ECUADOR	10.749	0,7	8.560	0,6
BAHREIN	5.511	0,4	6.895	0,5
REPÚBLICA DOMINICANA	3.327	0,2	6.449	0,5
KATAR	9.191	0,6	6.205	0,4
OTROS	22.343	1,5	18.292	1,3

CUADRO 24
VOLUMEN MADERA ASERRADA TABLONES PINO RADIATA
SEGUN EXPORTADOR (m³)

EXPORTADOR	VOLUMEN EXPORTADO			
	ENERO-AGOSTO 2020	(%)	ENERO-AGOSTO 2021	(%)
TOTAL	1.498.832	100,0	1.422.726	100,0
MADERAS ARAUCO/PANELES	719.125	48,0	754.141	53,0
ARAUCO/ASERRADEROS ARAUCO (1)				
CMPC MADERAS SA/CMPC MADERAS SPA (1)	244.980	16,3	216.070	15,2
CONSORCIO MADERERO S.A.	76.390	5,1	50.057	3,5
MASISA S.A.	66.616	4,4	45.914	3,2
FORESTAL MELINKA LIMITADA	18.227	1,2	38.873	2,7
OCHOCO LUMBER CHILE LTDA.	42.760	2,9	35.481	2,5
FORESTAL VICENTE ROMAN LOPEZ CALVO	28.119	1,9	29.317	2,1
EMPRESA INDIVIDUAL DE RESPONSABILIDAD				
COMERCIALIZADORA FORESTAL SPA	31.517	2,1	27.117	1,9
FORACTION CHILI S.A.	25.513	1,7	23.277	1,6
LAMINADORA LOS ANGELES S.A.	19.840	1,3	22.785	1,6
SOC.COM.MAD.ALTO HORIZONTE LTD	31.646	2,1	22.204	1,6
BLOCK & CUTSTOCK S.A.	27.923	1,9	21.351	1,5
FORESTAL Y ASERRADEROS LEONERA LIMITADA	17.948	1,2	20.662	1,5
COMERCIAL E INDUSTRIAL JCE S.A.	23.492	1,6	17.752	1,2
SONAMU TRADING LTDA	18.931	1,3	16.242	1,1
ASERRADERO POCO A POCO LTDA.	11.055	0,7	12.477	0,9
KINWOOD S.A.	8.206	0,5	9.135	0,6
INDUSTRIAL AGRIFOR LTDA.	4.658	0,3	6.380	0,4
SOC.FOR.AGR.COM.E IND.FATIMA LTDA.	10.447	0,7	6.083	0,4
MADIMEX COMERCIALIZADORA DE MADERAS				
LTDA.	8.859	0,6	5.281	0,4
OTROS	62.581	4,2	42.127	3,0

(1) Agrupación de empresas integradas en consorcios

CUADRO 25
VOLUMEN MADERA ASERRADA TABLONES PINO RADIATA
POR AÑO SEGUN MES (m³)

MES	2016	2017	2018	2019	2020	2021
TOTAL	2.631.964	2.486.449	2.698.434	2.518.576	2.312.029	1.422.726
ENERO	219.668	266.561	248.868	214.942	246.219	223.175
FEBRERO	183.078	199.438	177.410	231.585	169.830	158.086
MARZO	213.867	200.476	219.179	233.892	203.643	128.624
ABRIL	245.803	179.859	235.663	214.158	119.045	202.316
MAYO	240.350	206.823	180.387	239.898	212.921	149.067
JUNIO	226.910	172.306	236.844	182.218	122.167	208.790
JULIO	179.306	224.747	216.609	250.230	227.146	187.363
AGOSTO	244.584	237.509	290.411	234.374	197.862	165.304
SEPTIEMBRE	221.853	217.537	215.444	171.126	232.120	0
OCTUBRE	177.625	180.382	241.737	215.983	192.881	0
NOVIEMBRE	264.768	209.052	236.631	154.615	189.568	0
DICIEMBRE	214.152	191.760	199.250	175.555	198.627	0

CUADRO 26
VOLUMEN ASTILLAS SIN CORTEZA *Eucalyptus nitens*
SEGUN PAIS (t)

PAÍS	VOLUMEN EXPORTADO			
	ENERO-AGOSTO 2020	(%)	ENERO-AGOSTO 2021	(%)
TOTAL	2.049.623	100,0	1.761.425	100,0
CHINA	1.228.441	59,9	1.120.292	63,6
JAPÓN	658.796	32,1	583.698	33,1
TAIWÁN	162.386	7,9	57.436	3,3
OTROS	0	0,0	0	0,0

CUADRO 27
VOLUMEN ASTILLAS SIN CORTEZA *Eucalyptus nitens*
SEGUN EXPORTADOR (t)

EXPORTADOR	VOLUMEN EXPORTADO			
	ENERO-AGOSTO 2020	(%)	ENERO-AGOSTO 2021	(%)
TOTAL	2.049.623	100,0	1.761.425	100,0
MADERAS ANCHILE LTDA.	867.698	42,3	751.471	42,7
COMACO S.A.	133.465	6,5	378.806	21,5
CONSORCIO MADERERO S.A.	318.743	15,6	275.081	15,6
TRANS PACIFIC FIBRE S.A.	276.537	13,5	153.922	8,7
FORESTAL DEL SUR S.A.	338.440	16,5	148.925	8,5
INDUSTRIAL BOSQUES CAUTIN S.A.	0	0,0	30.990	1,8
VOLTERRA S.A.	114.740	5,6	22.231	1,3
OTROS	0	0,0	0	0,0

(1) Agrupación de empresas integradas en consorcios

CUADRO 28
VOLUMEN ASTILLAS SIN CORTEZA *Eucalyptus nitens*
POR AÑO SEGUN MES (t)

MES	2016	2017	2018	2019	2020	2021
TOTAL	2.432.197	2.591.123	3.199.192	3.198.873	2.895.589	1.761.425
ENERO	91.324	144.787	419.856	411.731	28.201	163.052
FEBRERO	133.124	221.773	297.628	212.099	392.663	171.988
MARZO	255.021	261.570	239.112	203.425	328.302	101.394
ABRIL	184.017	66.401	367.580	197.017	168.486	257.080
MAYO	239.682	230.879	198.237	416.026	254.361	391.786
JUNIO	160.893	138.720	238.691	238.525	330.135	205.861
JULIO	165.288	288.601	202.683	206.436	297.550	191.642
AGOSTO	184.008	341.200	281.014	285.249	249.924	278.623
SEPTIEMBRE	239.285	191.250	237.204	276.060	60.477	0
OCTUBRE	272.558	230.454	153.516	114.280	300.726	0
NOVIEMBRE	239.700	335.855	312.777	290.647	179.951	0
DICIEMBRE	267.296	139.634	250.892	347.379	304.813	0

CUADRO 29
VOLUMEN ASTILLAS SIN CORTEZA *Eucalyptus globulus*
SEGUN PAIS (t)

PAÍS	VOLUMEN EXPORTADO			
	ENERO-AGOSTO 2020	(%)	ENERO-AGOSTO 2021	(%)
TOTAL	1.607.731	100,0	932.165	100,0
JAPÓN	1.385.408	86,2	775.633	83,2
CHINA	222.323	13,8	156.531	16,8
OTROS	0	0,0	0	0,0

CUADRO 30
VOLUMEN ASTILLAS SIN CORTEZA *Eucalyptus globulus*
SEGUN EXPORTADOR (t)

EXPORTADOR	VOLUMEN EXPORTADO			
	ENERO-AGOSTO 2020	(%)	ENERO-AGOSTO 2021	(%)
TOTAL	1.607.731	100,0	932.165	100,0
FORESTAL DEL SUR S.A.	429.982	26,7	276.990	29,7
COMACO S.A.	174.540	10,9	193.377	20,7
CONSORCIO MADERERO S.A.	275.400	17,1	167.867	18,0
INDUSTRIAL BOSQUES CAUTIN S.A.	163.442	10,2	136.442	14,6
FORESTAL RIO CALLE CALLE S.A.	149.054	9,3	132.950	14,3
VOLTERRA S.A.	288.427	17,9	24.538	2,6
OTROS	126.886	7,9	0	0,0

(1) Agrupación de empresas integradas en consorcios

CUADRO 31
VOLUMEN ASTILLAS SIN CORTEZA *Eucalyptus globulus*
POR AÑO SEGUN MES (t)

MES	2016	2017	2018	2019	2020	2021
TOTAL	2.822.599	3.095.447	2.814.392	2.153.245	1.796.330	932.165
ENERO	268.156	297.862	283.749	194.656	479.047	169.819
FEBRERO	155.691	425.228	268.251	213.897	181.404	124.427
MARZO	300.379	181.424	125.351	195.411	150.249	44.783
ABRIL	213.405	305.440	237.195	137.119	138.652	139.847
MAYO	203.829	131.176	149.839	236.424	255.608	42.935
JUNIO	296.392	291.305	434.797	250.054	108.892	121.606
JULIO	277.482	321.173	137.519	245.915	157.089	178.198
AGOSTO	152.227	156.754	367.768	125.343	136.791	110.549
SEPTIEMBRE	213.431	145.597	166.192	47.600	44.083	0
OCTUBRE	293.140	203.457	216.615	255.736	32.384	0
NOVIEMBRE	218.684	342.041	241.059	161.328	83.677	0
DICIEMBRE	229.782	293.991	186.057	89.761	28.456	0

CUADRO 32
VOLUMEN PAPEL PERIODICO
SEGUN PAIS (t)

PAÍS	VOLUMEN EXPORTADO			
	ENERO-AGOSTO 2020	(%)	ENERO-AGOSTO 2021	(%)
TOTAL	38.929	100,0	3.459	100,0
CHINA	10.740	27,6	2.367	68,4
ARGENTINA	1.231	3,2	326	9,4
MÉXICO	5.998	15,4	224	6,5
PERÚ	1.123	2,9	149	4,3
ECUADOR	1.874	4,8	125	3,6
COLOMBIA	1.538	4,0	118	3,4
MALASIA	891	2,3	49	1,4
BOLIVIA	343	0,9	47	1,3
REPÚBLICA DOMINICANA	73	0,2	25	0,7
URUGUAY	26	0,1	24	0,7
PARAGUAY	55	0,1	5	0,1
OTROS	15.039	38,6	0	0,0

CUADRO 33
VOLUMEN PAPEL PERIODICO
SEGUN EXPORTADOR (t)

EXPORTADOR	VOLUMEN EXPORTADO			
	ENERO-AGOSTO 2020	(%)	ENERO-AGOSTO 2021	(%)
TOTAL	38.929	100,0	3.459	100,0
BO PAPER BIO-BIO S.A.	38.888	99,9	3.280	94,9
IMPORTADORA Y EXPORTADORA MARINKOVIC SPA	0	0,0	153	4,4
SUBAIQUE LUZORO	26	0,1	25	0,7
OTROS	16	0,0	0	0,0

(1) Agrupación de empresas integradas en consorcios

CUADRO 34
VOLUMEN PAPEL PERIODICO
POR AÑO SEGUN MES (t)

MES	2016	2017	2018	2019	2020	2021
TOTAL	56.769	57.491	63.559	55.296	41.002	3.459
ENERO	1.417	4.383	6.803	2.981	7.086	2.944
FEBRERO	5.642	7.033	5.400	4.623	3.131	250
MARZO	5.513	4.587	2.617	6.263	11.762	136
ABRIL	3.681	3.437	5.950	5.073	3.475	5
MAYO	4.840	5.715	4.347	3.624	6.838	124
JUNIO	4.071	5.310	3.377	4.315	5.317	0
JULIO	4.755	3.746	5.903	4.711	885	0
AGOSTO	7.278	5.806	7.886	6.314	436	0
SEPTIEMBRE	3.645	4.010	3.745	4.392	656	0
OCTUBRE	5.223	4.304	7.740	4.926	185	0
NOVIEMBRE	6.103	2.465	4.175	4.611	51	0
DICIEMBRE	4.600	6.696	5.618	3.462	1.180	0

CUADRO 35
VOLUMEN TABLERO MDF PINO RADIATA
SEGUN PAIS (t)

PAÍS	VOLUMEN EXPORTADO			
	ENERO-AGOSTO 2020	(%)	ENERO-AGOSTO 2021	(%)
TOTAL	85.187	100,0	92.707	100,0
ESTADOS UNIDOS	36.999	43,4	41.685	45,0
MÉXICO	17.951	21,1	21.024	22,7
PERÚ	6.152	7,2	8.550	9,2
COLOMBIA	11.205	13,2	4.774	5,1
GUATEMALA	2.961	3,5	4.717	5,1
ECUADOR	2.424	2,8	2.727	2,9
CHINA	442	0,5	1.948	2,1
COSTA RICA	1.191	1,4	1.785	1,9
REPÚBLICA DOMINICANA	377	0,4	1.092	1,2
NICARAGUA	1.096	1,3	1.027	1,1
EL SALVADOR	608	0,7	925	1,0
TRINIDAD Y TOBAGO	618	0,7	848	0,9
OTROS	3.164	3,7	1.603	1,7

CUADRO 36
VOLUMEN TABLERO MDF PINO RADIATA
SEGUN EXPORTADOR (t)

EXPORTADOR	VOLUMEN EXPORTADO			
	ENERO-AGOSTO 2020	(%)	ENERO-AGOSTO 2021	(%)
TOTAL	85.187	100,0	92.707	100,0
MADERAS ARAUCO/PANELES	57.980	68,1	58.433	63,0
ARAUCO/ASERRADEROS ARAUCO (1)	27.193	31,9	34.271	37,0
MASISA S.A.	13	0,0	2	0,0
KUPFER Y KUPFER S.A.	0	0,0	1	0,0
IMPORTADORA MEGA UP SPA	1	0,0	0	0,0
OTROS	1	0,0	0	0,0

(1) Agrupación de empresas integradas en consorcios

CUADRO 37
VOLUMEN TABLERO MDF PINO RADIATA
POR AÑO SEGUN MES (t)

MES	2016	2017	2018	2019	2020	2021
TOTAL	173.798	133.729	134.681	148.415	129.966	92.707
ENERO	18.490	13.201	13.419	8.861	11.391	13.560
FEBRERO	13.394	11.983	6.606	11.606	8.992	8.706
MARZO	16.068	8.477	7.573	8.693	11.721	10.098
ABRIL	16.353	11.699	9.741	11.794	10.751	12.248
MAYO	18.308	12.027	9.949	13.496	12.007	11.256
JUNIO	14.355	13.135	8.584	7.936	8.737	10.876
JULIO	12.145	10.164	12.615	13.653	10.626	10.929
AGOSTO	12.654	14.280	12.044	14.504	10.963	15.033
SEPTIEMBRE	11.876	8.228	13.214	14.510	15.154	0
OCTUBRE	13.793	12.049	17.374	17.026	9.199	0
NOVIEMBRE	12.231	7.305	13.263	9.812	10.463	0
DICIEMBRE	14.130	11.181	10.298	16.525	9.963	0

CUADRO 38
VOLUMEN TABLERO CONTRACHAPADO PINO RADIATA
SEGUN PAIS (t)

PAÍS	VOLUMEN EXPORTADO			
	ENERO-AGOSTO 2020	(%)	ENERO-AGOSTO 2021	(%)
TOTAL	300.890	100,0	257.935	100,0
ESTADOS UNIDOS	149.020	49,5	132.956	51,5
MÉXICO	31.935	10,6	22.333	8,7
HOLANDA	24.010	8,0	14.352	5,6
AUSTRALIA	12.346	4,1	14.154	5,5
DINAMARCA	13.432	4,5	9.655	3,7
ITALIA	11.066	3,7	9.433	3,7
NUEVA ZELANDIA	7.809	2,6	9.373	3,6
REINO UNIDO	8.820	2,9	7.564	2,9
BÉLGICA	7.392	2,5	6.738	2,6
FRANCIA	2.569	0,9	6.265	2,4
CANADÁ	5.542	1,8	5.821	2,3
COLOMBIA	4.818	1,6	3.490	1,4
OTROS	22.130	7,4	15.800	6,1

CUADRO 39
VOLUMEN TABLERO CONTRACHAPADO PINO RADIATA
SEGUN EXPORTADOR (t)

EXPORTADOR	VOLUMEN EXPORTADO			
	ENERO-AGOSTO 2020	(%)	ENERO-AGOSTO 2021	(%)
TOTAL	300.890	100,0	257.935	100,0
MADERAS ARAUCO/PANELES	150.437	50,0	135.696	52,6
ARAUCO/ASERRADEROS ARAUCO (1)	104.436	34,7	85.287	33,1
CMPC MADERAS SA/CMPC MADERAS SPA (1)	28.259	9,4	25.178	9,8
EAGON LAUTARO S.A.	12.640	4,2	9.344	3,6
TULSA S.A.	123	0,0	1.539	0,6
PANELES LEONERA LIMITADA	606	0,2	566	0,2
FORESTAL LEON LTDA.	0	0,0	199	0,1
GREENPAC SPA	52	0,0	100	0,0
COMERCIAL CANTA RANA LTDA.	0	0,0	25	0,0
GMT TIMBER EXPORT SPA	4.337	1,4	0	0,0
OTROS				

(1) Agrupación de empresas integradas en consorcios

CUADRO 40
VOLUMEN TABLERO CONTRACHAPADO PINO RADIATA
POR AÑO SEGUN MES (t)

MES	2016	2017	2018	2019	2020	2021
TOTAL	481.668	414.782	515.653	446.790	451.920	257.935
ENERO	39.300	34.649	40.649	44.516	31.396	41.675
FEBRERO	27.313	32.891	26.884	35.345	33.676	23.593
MARZO	37.733	40.260	34.849	39.859	33.245	26.997
ABRIL	46.780	35.085	47.939	30.471	35.849	28.808
MAYO	37.868	32.828	32.269	37.108	36.710	25.318
JUNIO	36.648	33.021	30.088	31.254	41.079	28.971
JULIO	35.811	34.802	45.525	40.722	46.538	36.243
AGOSTO	53.358	49.798	51.763	41.810	42.397	46.330
SEPTIEMBRE	39.796	31.715	49.667	37.535	34.484	0
OCTUBRE	38.631	32.167	55.494	41.235	43.129	0
NOVIEMBRE	42.562	23.130	52.789	29.730	36.479	0
DICIEMBRE	45.868	34.436	47.738	37.205	36.938	0

CUADRO 41
VOLUMEN TABLERO MDP PINO RADIATA
SEGUN PAIS (t)

PAÍS	VOLUMEN EXPORTADO			
	ENERO-AGOSTO 2020	(%)	ENERO-AGOSTO 2021	(%)
TOTAL	38.290	100,0	38.324	100,0
MÉXICO	25.889	67,6	19.719	51,5
PERÚ	5.344	14,0	12.388	32,3
COLOMBIA	3.982	10,4	2.164	5,6
COSTA RICA	875	2,3	1.101	2,9
GUATEMALA	386	1,0	1.065	2,8
EL SALVADOR	151	0,4	676	1,8
ECUADOR	701	1,8	620	1,6
PANAMÁ	194	0,5	272	0,7
NICARAGUA	130	0,3	147	0,4
REPÚBLICA DOMINICANA	0	0,0	98	0,3
HONDURAS	0	0,0	40	0,1
BRASIL	0	0,0	20	0,1
OTROS	640	1,7	14	0,0

CUADRO 42
VOLUMEN TABLERO MDP PINO RADIATA
SEGUN EXPORTADOR (t)

EXPORTADOR	VOLUMEN EXPORTADO			
	ENERO-AGOSTO 2020	(%)	ENERO-AGOSTO 2021	(%)
TOTAL	38.290	100,0	38.324	100,0
MADERAS ARAUCO/PANELES	35.534	92,8	36.920	96,3
ARAUCO/ASERRADEROS ARAUCO (1)	2.757	7,2	1.384	3,6
MASISA S.A.	0	0,0	20	0,1
CAUCHO TECNICA LTDA.	0	0,0	0	0,0
OTROS	0	0,0	0	0,0

(1) Agrupación de empresas integradas en consorcios

CUADRO 43
VOLUMEN TABLERO MDP PINO RADIATA
POR AÑO SEGUN MES (t)

MES	2016	2017	2018	2019	2020	2021
TOTAL	33.958	24.797	24.027	14.987	65.751	38.324
ENERO	4.740	3.941	5.110	711	3.088	842
FEBRERO	2.684	127	2.137	789	3.965	227
MARZO	1.289	3.159	1.482	827	5.223	4.900
ABRIL	4.640	737	4.736	913	3.153	6.816
MAYO	2.621	1.935	2.722	917	5.243	2.941
JUNIO	2.893	2.330	1.208	467	3.058	9.331
JULIO	593	1.933	1.253	1.414	6.748	5.423
AGOSTO	3.782	2.357	1.798	0	7.813	7.844
SEPTIEMBRE	1.362	3.188	1.224	798	9.484	0
OCTUBRE	2.527	1.714	1.235	3.369	7.430	0
NOVIEMBRE	3.636	747	712	1.511	8.204	0
DICIEMBRE	3.189	2.632	409	3.270	2.343	0

CUADRO 44
VOLUMEN CHAPA DEBOBINADA PINO RADIATA
SEGUN PAIS (t)

PAÍS	VOLUMEN EXPORTADO			
	ENERO-AGOSTO 2020	(%)	ENERO-AGOSTO 2021	(%)
TOTAL	23.655	100,0	22.200	100,0
COREA DEL SUR	14.187	60,0	12.068	54,4
MÉXICO	4.750	20,1	6.168	27,8
TAIWÁN	4.073	17,2	3.756	16,9
INDIA	0	0,0	104	0,5
CHINA	603	2,5	61	0,3
CAMBOYA	0	0,0	43	0,2
OTROS	43	0,2	0	0,0

CUADRO 45
VOLUMEN CHAPA DEBOBINADA PINO RADIATA
SEGUN EXPORTADOR (t)

EXPORTADOR	VOLUMEN EXPORTADO			
	ENERO-AGOSTO 2020	(%)	ENERO-AGOSTO 2021	(%)
TOTAL	23.655	100,0	22.200	100,0
EAGON LAUTARO S.A.	17.326	73,2	15.386	69,3
LAMINADORA LOS ANGELES S.A.	2.951	12,5	3.016	13,6
INDUSTRIA DE MADERA BORVER LTDA.	1.744	7,4	1.874	8,4
OCHOCO LUMBER CHILE LTDA.	370	1,6	1.108	5,0
INGEWOOD LIMITADA	466	2,0	690	3,1
CMPC MADERAS SA/CMPC MADERAS SPA (1)	0	0,0	65	0,3
VILLARRICA TREASURE SPA	646	2,7	51	0,2
TOQUICURA SPA	0	0,0	9	0,0
OTROS	152	0,6	0	0,0

(1) Agrupación de empresas integradas en consorcios

CUADRO 46
VOLUMEN CHAPA DEBOBINADA PINO RADIATA
POR AÑO SEGUN MES (t)

MES	2016	2017	2018	2019	2020	2021
TOTAL	33.267	33.986	33.917	31.200	33.812	22.200
ENERO	2.623	2.653	4.397	2.203	1.564	1.973
FEBRERO	3.030	2.082	2.941	3.926	2.718	2.072
MARZO	3.366	3.515	3.448	2.775	3.079	3.346
ABRIL	2.531	3.341	3.400	2.592	4.328	1.485
MAYO	2.544	4.152	2.357	2.447	1.325	2.981
JUNIO	2.913	2.445	2.654	2.796	4.601	3.920
JULIO	2.131	3.855	1.860	2.368	3.290	2.887
AGOSTO	2.509	3.664	4.001	1.254	2.750	3.537
SEPTIEMBRE	3.101	2.234	2.441	1.694	2.859	0
OCTUBRE	1.307	1.058	3.000	3.387	2.857	0
NOVIEMBRE	3.830	3.178	1.667	2.473	2.370	0
DICIEMBRE	3.381	1.809	1.753	3.286	2.072	0

CUADRO 47
VOLUMEN MADERA CEPILLADA PINO RADIATA SEGUN PAIS (m³)

PAÍS	VOLUMEN EXPORTADO			
	ENERO-AGOSTO 2020	(%)	ENERO-AGOSTO 2021	(%)
TOTAL	184.344	100,0	212.791	100,0
MÉXICO	70.413	38,2	76.521	36,0
CHINA	54.286	29,4	62.247	29,3
COSTA RICA	20.437	11,1	19.974	9,4
PERÚ	10.475	5,7	15.283	7,2
COLOMBIA	5.985	3,2	11.359	5,3
ESTADOS UNIDOS	5.468	3,0	9.955	4,7
VIETNÁM	4.181	2,3	4.210	2,0
JAPÓN	7.041	3,8	4.135	1,9
GUATEMALA	372	0,2	2.096	1,0
AUSTRALIA	868	0,5	1.727	0,8
EL SALVADOR	499	0,3	1.188	0,6
ESPAÑA	1.582	0,9	1.003	0,5
OTROS	2.738	1,5	3.093	1,5

CUADRO 48
VOLUMEN MADERA CEPILLADA PINO RADIATA SEGUN EXPORTADOR (m³)

EXPORTADOR	VOLUMEN EXPORTADO			
	ENERO-AGOSTO 2020	(%)	ENERO-AGOSTO 2021	(%)
TOTAL	184.344	100,0	212.791	100,0
MADERAS ARAUCO/PANELES	92.558	50,2	125.219	58,8
ARAUCO/ASERRADEROS ARAUCO (1)				
CMPC MADERAS SA/CMPC MADERAS SPA (1)	46.854	25,4	49.779	23,4
FORESTAL SANTA BLANCA LTDA.	5.859	3,2	8.077	3,8
SODIMAC S.A.	3.908	2,1	7.043	3,3
MADENAT CHILE LTDA.	9.546	5,2	6.237	2,9
FORESTAL Y ASERRADEROS LEONERA LIMITADA	3.001	1,6	3.713	1,7
COMERCIALIZADORA FORESTAL SPA	5.575	3,0	3.401	1,6
MAURICIO MUNOZ Y CIA. LTDA.	596	0,3	2.612	1,2
MADERAS MARTIN LTDA	1.163	0,6	1.148	0,5
GMT TIMBER EXPORT SPA	326	0,2	950	0,4
MASISA S.A.	2.417	1,3	820	0,4
SOC. DE IMP. Y EXP. LOS CANELOS LTDA	2.257	1,2	817	0,4
OTROS	10.283	5,6	2.976	1,4

(1) Agrupación de empresas integradas en consorcios

CUADRO 49
VOLUMEN MADERA CEPILLADA PINO RADIATA POR AÑO SEGUN MES (m³)

MES	2016	2017	2018	2019	2020	2021
TOTAL	368.112	342.544	408.498	268.960	310.329	212.791
ENERO	24.613	32.788	37.288	30.839	23.682	30.093
FEBRERO	32.904	33.633	24.507	19.721	24.702	20.006
MARZO	26.470	28.788	29.667	22.905	24.584	26.060
ABRIL	36.433	31.547	23.366	21.112	11.115	33.079
MAYO	28.218	28.889	35.348	25.286	27.165	29.435
JUNIO	35.637	33.057	32.112	31.270	26.101	25.674
JULIO	25.604	24.094	26.985	20.190	17.885	20.638
AGOSTO	36.228	35.324	47.600	30.058	29.110	27.806
SEPTIEMBRE	31.761	25.357	39.177	12.758	34.130	0
OCTUBRE	23.212	25.948	48.339	20.022	30.206	0
NOVIEMBRE	37.223	27.124	35.789	13.253	33.188	0
DICIEMBRE	29.810	15.994	28.320	21.548	28.460	0

CUADRO 50
VOLUMEN MADERA FINGER JOINT (BOARDS) PINO RADIATA
SEGUN PAIS (m³)

PAÍS	VOLUMEN EXPORTADO			
	ENERO-AGOSTO 2020	(%)	ENERO-AGOSTO 2021	(%)
TOTAL	28.189	100,0	26.014	100,0
ESTADOS UNIDOS	24.300	86,2	25.970	99,8
JAPÓN	0	0,0	44	0,2
OTROS	3.889	13,8	0	0,0

CUADRO 51
VOLUMEN MADERA FINGER JOINT (BOARDS) PINO RADIATA
SEGUN EXPORTADOR (m³)

EXPORTADOR	VOLUMEN EXPORTADO			
	ENERO-AGOSTO 2020	(%)	ENERO-AGOSTO 2021	(%)
TOTAL	28.189	100,0	26.014	100,0
CM MADERERA LTDA.	14.556	51,6	12.869	49,5
BLOCK & CUTSTOCK S.A.	8.641	30,7	11.291	43,4
COMERCIAL E INDUSTRIAL JCE S.A.	481	1,7	1.093	4,2
WESTON CHILE S.A.	663	2,4	717	2,8
MADERAS ARAUCO/PANELES	3.799	13,5	44	0,2
ARAUCO/ASERRADEROS ARAUCO (1)				
OTROS	48	0,2	0	0,0

(1) Agrupación de empresas integradas en consorcios

CUADRO 52
VOLUMEN MADERA FINGER JOINT (BOARDS) PINO RADIATA
POR AÑO SEGUN MES (m³)

MES	2016	2017	2018	2019	2020	2021
TOTAL	11.475	24.789	32.388	52.343	42.671	26.014
ENERO	481	2.105	1.993	5.799	3.037	2.368
FEBRERO	270	2.410	2.675	5.048	3.757	3.167
MARZO	600	2.203	2.136	6.738	4.636	2.760
ABRIL	0	1.778	2.116	3.886	4.126	4.542
MAYO	821	2.384	2.825	3.614	2.867	2.796
JUNIO	0	1.717	2.501	4.134	2.453	4.622
JULIO	579	2.555	4.563	5.792	4.076	3.363
AGOSTO	655	2.426	3.050	4.961	3.237	2.396
SEPTIEMBRE	2.206	2.418	2.272	3.085	2.929	0
OCTUBRE	1.816	1.674	3.162	3.290	3.151	0
NOVIEMBRE	1.734	1.221	2.479	2.701	4.636	0
DICIEMBRE	2.313	1.896	2.616	3.293	3.766	0

CUADRO 53
VOLUMEN MADERA FINGER JOINT (BLANKS) PINO RADIATA
SEGUN PAIS (m³)

PAÍS	VOLUMEN EXPORTADO			
	ENERO-AGOSTO 2020	(%)	ENERO-AGOSTO 2021	(%)
TOTAL	76.859	100,0	74.743	100,0
ESTADOS UNIDOS	60.823	79,1	60.987	81,6
MÉXICO	2.401	3,1	4.904	6,6
JAPÓN	5.635	7,3	4.029	5,4
NUEVA ZELANDIA	3.577	4,7	3.642	4,9
AUSTRALIA	1.974	2,6	495	0,7
ESPAÑA	933	1,2	246	0,3
ITALIA	237	0,3	239	0,3
CANADÁ	1.076	1,4	164	0,2
ISLAS BAHAMAS	0	0,0	36	0,0
OTROS	203	0,3	0	0,0

CUADRO 54
VOLUMEN MADERA FINGER JOINT (BLANKS) PINO RADIATA
SEGUN EXPORTADOR (m³)

EXPORTADOR	VOLUMEN EXPORTADO			
	ENERO-AGOSTO 2020	(%)	ENERO-AGOSTO 2021	(%)
TOTAL	76.859	100,0	74.743	100,0
FORACTION CHILI S.A.	39.092	50,9	42.416	56,7
MADERAS ARAUCO/PANELES	15.888	20,7	14.611	19,5
ARAUCO/ASERRADEROS ARAUCO (1)	12.710	16,5	6.842	9,2
CMPC MADERAS SA/CMPC MADERAS SPA (1)	3.875	5,0	5.357	7,2
ITI CHILE S.A.	2.458	3,2	3.599	4,8
LES INDUSTRIES DAVIDSON INC. CHILE LTDA.	123	0,2	1.000	1,3
INDUSTRIAL GLOVER LTDA.	268	0,3	175	0,2
MADERAS BSC LTDA.	0	0,0	145	0,2
INDUSTRIA MADERERA PROSPERIDAD S.A.	143	0,2	130	0,2
BLOCK & CUTSTOCK S.A.	204	0,3	117	0,2
PROMASA S.A.	39	0,1	97	0,1
NORAMCO S.A.	124	0,2	93	0,1
MADERAS DE EXPORTACION DOS S.A.	1.937	2,5	162	0,2
OTROS				

(1) Agrupación de empresas integradas en consorcios

CUADRO 55
VOLUMEN MADERA FINGER JOINT (BLANKS) PINO RADIATA
POR AÑO SEGUN MES (m³)

MES	2016	2017	2018	2019	2020	2021
TOTAL	146.813	134.159	163.007	131.621	135.704	74.743
ENERO	12.150	13.247	16.752	13.456	9.626	6.816
FEBRERO	10.579	11.514	8.547	13.180	6.481	7.579
MARZO	12.605	13.170	13.895	13.909	8.739	8.725
ABRIL	11.500	10.719	12.357	15.110	10.077	7.841
MAYO	14.295	11.167	12.367	10.838	9.511	10.167
JUNIO	12.617	11.111	11.096	9.100	10.619	12.502
JULIO	9.804	9.731	12.344	10.896	11.147	9.116
AGOSTO	13.540	15.900	15.930	10.880	10.659	11.997
SEPTIEMBRE	12.011	11.943	16.430	7.926	10.155	0
OCTUBRE	8.004	10.807	16.688	9.330	27.582	0
NOVIEMBRE	16.585	6.857	13.703	6.680	9.048	0
DICIEMBRE	13.122	7.991	12.899	10.316	12.059	0

CUADRO 56
VOLUMEN MOLDURAS DE MADERA PINO RADIATA SEGUN PAIS (t)

PAÍS	VOLUMEN EXPORTADO			
	ENERO-AGOSTO 2020	(%)	ENERO-AGOSTO 2021	(%)
TOTAL	89.398	100,0	102.601	100,0
ESTADOS UNIDOS	81.254	90,9	92.513	90,2
AUSTRALIA	6.062	6,8	7.983	7,8
CANADÁ	948	1,1	766	0,7
NUEVA ZELANDIA	340	0,4	609	0,6
MÉXICO	253	0,3	228	0,2
HOLANDA	92	0,1	110	0,1
COSTA RICA	164	0,2	104	0,1
COLOMBIA	30	0,0	72	0,1
TAIWÁN	164	0,2	71	0,1
VIETNÁM	0	0,0	68	0,1
PERÚ	0	0,0	49	0,0
TRINIDAD Y TOBAGO	0	0,0	10	0,0
OTROS	91	0,1	19	0,0

CUADRO 57
VOLUMEN MOLDURAS DE MADERA PINO RADIATA SEGUN EXPORTADOR (t)

EXPORTADOR	VOLUMEN EXPORTADO			
	ENERO-AGOSTO 2020	(%)	ENERO-AGOSTO 2021	(%)
TOTAL	89.398	100,0	102.601	100,0
MADERAS ARAUCO/PANELES	52.864	59,1	60.471	58,9
ARAUCO/ASERRADEROS ARAUCO (1)				
PROMASA S.A.	10.387	11,6	13.918	13,6
CMPC MADERAS SA/CMPC MADERAS SPA (1)	13.343	14,9	13.252	12,9
COMERCIAL E INDUSTRIAL JCE S.A.	6.512	7,3	7.089	6,9
ITI CHILE S.A.	3.185	3,6	4.102	4,0
BLOCK & CUTSTOCK S.A.	815	0,9	1.351	1,3
LES INDUSTRIES DAVIDSON INC. CHILE LTDA.	593	0,7	767	0,7
EL PANGUE LTDA.	494	0,6	472	0,5
MADERAS BSC LTDA.	255	0,3	337	0,3
PATAGONIA LUMBER S.A.	253	0,3	228	0,2
SOC.COM.MAD.ALTO HORIZONTE LTD	0	0,0	197	0,2
CM MADERERA LTDA.	119	0,1	102	0,1
OTROS	578	0,6	316	0,3

(1) Agrupación de empresas integradas en consorcios

CUADRO 58
VOLUMEN MOLDURAS DE MADERA PINO RADIATA POR AÑO SEGUN MES (t)

MES	2016	2017	2018	2019	2020	2021
TOTAL	137.805	133.675	140.725	138.900	139.976	102.601
ENERO	12.499	11.627	14.542	11.384	11.094	14.729
FEBRERO	10.804	12.341	9.821	11.055	11.430	10.117
MARZO	10.116	13.507	12.884	12.920	7.325	12.245
ABRIL	11.967	10.812	12.643	12.644	11.786	10.665
MAYO	12.403	12.282	7.351	10.854	9.935	14.091
JUNIO	10.928	11.052	9.304	9.751	10.635	11.353
JULIO	9.198	10.426	12.199	13.018	12.447	13.449
AGOSTO	13.383	14.859	12.664	13.923	14.746	15.952
SEPTIEMBRE	12.567	10.627	11.025	10.214	13.424	0
OCTUBRE	9.438	9.858	15.899	11.432	13.685	0
NOVIEMBRE	12.322	9.266	10.215	7.641	11.041	0
DICIEMBRE	12.179	7.017	12.177	14.062	12.428	0

CUADRO 59
VOLUMEN MOLDURAS MDF PINO RADIATA
SEGUN PAIS (t)

PAÍS	VOLUMEN EXPORTADO			
	ENERO-AGOSTO 2020	(%)	ENERO-AGOSTO 2021	(%)
TOTAL	150.802	100,0	168.099	100,0
ESTADOS UNIDOS	137.479	91,2	155.124	92,3
CANADÁ	13.176	8,7	12.646	7,5
RUSIA	100	0,1	232	0,1
HOLANDA	41	0,0	50	0,0
TRINIDAD Y TOBAGO	0	0,0	20	0,0
NICARAGUA	0	0,0	18	0,0
GUATEMALA	0	0,0	5	0,0
EL SALVADOR	1	0,0	3	0,0
OTROS	5	0,0	0	0,0

CUADRO 60
VOLUMEN MOLDURAS MDF PINO RADIATA
SEGUN EXPORTADOR (t)

EXPORTADOR	VOLUMEN EXPORTADO			
	ENERO-AGOSTO 2020	(%)	ENERO-AGOSTO 2021	(%)
TOTAL	150.802	100,0	168.099	100,0
MASISA S.A.	68.766	45,6	81.085	48,2
MADERAS ARAUCO/PANELES ARAUCO/ASERRADEROS ARAUCO (1)	66.740	44,3	70.359	41,9
MAFOR S.A.	12.244	8,1	12.800	7,6
FCA D PTAS Y MOLD MOLDECOR LTD	2.904	1,9	2.926	1,7
INDUSTRIAS MOLD - TEK SPA	146	0,1	883	0,5
DOG WOOD SPA	1	0,0	26	0,0
PROMASA S.A.	0	0,0	20	0,0
OTROS	0	0,0	0	0,0

(1) Agrupación de empresas integradas en consorcios

CUADRO 61
VOLUMEN MOLDURAS MDF PINO RADIATA
POR AÑO SEGUN MES (t)

MES	2016	2017	2018	2019	2020	2021
TOTAL	175.670	192.434	210.498	220.710	230.668	168.099
ENERO	12.815	14.167	18.350	15.445	17.270	21.375
FEBRERO	10.768	11.885	14.192	20.236	15.988	16.896
MARZO	13.649	16.314	15.573	15.050	18.964	18.724
ABRIL	16.105	16.657	17.326	16.413	20.743	23.693
MAYO	10.849	14.326	15.210	19.638	20.778	19.846
JUNIO	14.805	15.417	16.294	18.110	17.128	19.438
JULIO	14.351	15.979	18.783	16.947	19.191	20.853
AGOSTO	19.311	18.475	19.438	20.225	20.740	27.272
SEPTIEMBRE	13.380	19.026	17.403	19.162	19.608	0
OCTUBRE	16.443	18.310	21.296	21.904	21.081	0
NOVIEMBRE	16.683	13.424	17.320	17.474	19.445	0
DICIEMBRE	16.511	18.455	19.314	20.107	19.732	0

CUADRO 62
VOLUMEN TABLEROS ENCOLADOS DE CANTO PINO RADIATA
SEGUN PAIS (t)

PAÍS	VOLUMEN EXPORTADO			
	ENERO-AGOSTO 2020	(%)	ENERO-AGOSTO 2021	(%)
TOTAL	48.207	100,0	44.632	100,0
ESTADOS UNIDOS	45.616	94,6	41.471	92,9
AUSTRALIA	1.436	3,0	2.544	5,7
COLOMBIA	90	0,2	133	0,3
EL SALVADOR	71	0,1	111	0,2
ECUADOR	76	0,2	80	0,2
JAPÓN	179	0,4	64	0,1
GUATEMALA	71	0,1	63	0,1
NUEVA ZELANDIA	174	0,4	62	0,1
CANADÁ	108	0,2	61	0,1
COSTA RICA	307	0,6	43	0,1
OTROS	79	0,2	0	0,0

CUADRO 63
VOLUMEN TABLEROS ENCOLADOS DE CANTO PINO RADIATA
SEGUN EXPORTADOR (t)

EXPORTADOR	VOLUMEN EXPORTADO			
	ENERO-AGOSTO 2020	(%)	ENERO-AGOSTO 2021	(%)
TOTAL	48.207	100,0	44.632	100,0
CMPC MADERAS SA/CMPC MADERAS SPA (1)	29.833	61,9	23.027	51,6
MADERAS ARAUCO/PANELES	13.803	28,6	16.237	36,4
ARAUCO/ASERRADEROS ARAUCO (1)	1.474	3,1	2.525	5,7
ITI CHILE S.A.	1.003	2,1	1.422	3,2
BLOCK & CUTSTOCK S.A.	1.221	2,5	927	2,1
LES INDUSTRIES DAVIDSON INC. CHILE LTDA.	499	1,0	365	0,8
SOC. DE MANUFACTURAS TIMBERNI LTDA.	0	0,0	64	0,1
Productos Madereros Ltda.	46	0,1	45	0,1
GMT TIMBER EXPORT SPA	63	0,1	21	0,0
SOC. MADERAS BRAVO LTDA.	266	0,6	0	0,0
OTROS				

(1) Agrupación de empresas integradas en consorcios

CUADRO 64
VOLUMEN TABLEROS ENCOLADOS DE CANTO PINO RADIATA
POR AÑO SEGUN MES (t)

MES	2016	2017	2018	2019	2020	2021
TOTAL	65.257	47.682	56.740	54.449	73.237	44.632
ENERO	4.546	3.063	4.814	3.846	6.907	7.159
FEBRERO	4.274	5.204	4.415	2.361	5.071	5.005
MARZO	7.671	5.100	5.489	3.677	3.317	4.671
ABRIL	5.703	5.338	3.620	4.001	5.296	5.150
MAYO	6.203	3.962	1.890	4.153	5.579	6.335
JUNIO	5.038	4.286	2.187	3.579	6.370	5.123
JULIO	5.563	4.000	4.412	6.988	8.444	5.441
AGOSTO	6.162	4.514	4.828	4.752	7.222	5.747
SEPTIEMBRE	4.713	1.516	6.305	5.858	5.878	0
OCTUBRE	3.812	4.776	7.925	5.198	6.968	0
NOVIEMBRE	5.682	2.923	5.045	4.010	5.424	0
DICIEMBRE	5.892	3.002	5.810	6.024	6.761	0

ANEXOS

- **Principales Productos**
- **Principales Países de Destino**
- **Principales Exportadores**

ANEXO 1
EXPORTACIONES FORESTALES SEGÚN PRODUCTO

PRODUCTO	AGOSTO 2021			ENERO - AGOSTO 2021		
	VOLUMEN	MONTO (miles US\$)	PRECIO	VOLUMEN	MONTO (miles US\$)	PRECIO
TOTAL		584.820,7			3.781.927,1	
PULPA BLANQUEADA PINO RADIATA (t)	154,2	115.402,3	748,5	1.048,8	699.497,1	666,9
PULPA BLANQUEADA EUCALIPTO (t)	175,7	98.762,9	562,2	1.285,0	636.301,2	495,2
MADERA ASERRADA TABLONES PINO (m³)	165,3	48.113,8	291,1	1.422,7	345.677,0	243,0
TABLERO CONTRACHAPADO PINO RADIATA (t)	46,3	57.486,1	1.240,8	257,9	266.176,6	1.032,0
CARTULINA MULTICAPAS ESTUCADA (t)	27,4	26.113,9	953,2	240,6	224.299,6	932,4
MOLDURAS DE MADERA PINO RADIATA (t)	16,0	35.533,2	2.227,4	102,6	208.749,5	2.034,6
PULPA CRUDA PINO RADIATA (t)	29,5	24.395,3	827,5	293,0	204.367,1	697,5
PULPA TEXTIL EUCALIPTO (t)	26,1	27.347,5	1.046,1	227,2	198.832,2	874,9
MOLDURAS MDF PINO RADIATA (t)	27,3	30.287,4	1.110,5	168,1	170.368,8	1.013,5
ASTILLAS S/C <i>Eucalyptus nitens</i> (t)	278,6	16.647,9	59,8	1.761,4	109.958,4	62,4
ASTILLAS S/C <i>Eucalyptus globulus</i> (t)	110,5	9.240,1	83,6	932,2	76.303,5	81,9
TABLEROS ENCOLADOS DE CANTO PINO (t)	5,7	9.692,5	1.686,4	44,6	72.089,4	1.615,2
MADERA CEPILLADA PINO RADIATA (m³)	27,8	11.247,9	404,5	212,8	69.449,4	326,4
MADERA FINGER JOINT (BLANKS) PINO (m³)	12,0	8.704,8	725,6	74,7	47.440,7	634,7
TABLERO MDF PINO RADIATA (t)	15,0	8.809,0	586,0	92,7	46.036,5	496,6
PUERTAS PINO RADIATA (t)	1,9	5.008,2	2.625,0	14,3	39.550,8	2.768,7
TABLERO MDP PINO RADIATA (t)	7,8	5.744,2	732,3	38,3	26.065,6	680,1
PAPEL KRAFT PARA SACOS Y BOLSAS (t)	6,6	4.677,3	704,9	40,5	25.761,2	636,6
TABLERO MDP CON MELAMINA PINO (t)	5,8	3.076,5	528,2	35,0	18.442,1	527,1
CARAS DE PUERTAS MOLDEADAS PINO (t)	2,8	2.348,4	833,4	17,3	14.836,8	857,0
MARCOS PARA PUERTAS PINO RADIATA (t)	1,2	2.946,5	2.462,7	6,8	14.556,9	2.153,7
MADERA FINGER JOINT (BOARDS) PINO (m³)	2,4	1.595,4	665,7	26,0	14.550,4	559,3
SACOS Y BOLSAS DE PAPEL (t)	1,1	1.862,8	1.650,8	7,6	13.325,6	1.760,3
TAPONES DE CORCHO AGLOMERADO (t)	0,1	2.251,2	25.174,7	0,6	12.705,6	22.287,6
MUSGO <i>Sphagnum magellanicum</i> (t)	0,2	1.103,0	5.846,1	2,4	12.072,5	5.044,0
PAPEL ENGOMADO Y AUTOADHESIVO (t)	0,6	1.382,1	2.333,9	5,7	11.987,0	2.118,9
FRUTOS ROSA MOSQUETA (t)	0,4	2.512,3	6.962,4	2,0	11.099,9	5.654,3
TROZOS ASERRABLES PINO RADIATA (m³)	37,2	3.113,6	83,8	106,4	10.841,4	101,9
TABLERO MDF RECUBIERTO PINO RADIATA (t)	1,5	1.068,9	695,0	16,7	10.268,7	613,4
CHAPA DEBOBINADA PINO RADIATA (t)	3,5	1.572,1	444,5	22,2	9.886,3	445,3
TABLERO DE PARTICULAS C/MELAMINA PIN (t)	0,2	194,4	927,1	16,2	9.867,1	609,7
EXTRACTO QUILLAY (t)	0,1	1.400,3	11.171,7	0,7	9.248,6	13.870,1
PAPEL TEST LINER (t)	0,5	414,4	916,4	10,8	8.706,9	803,3
CARTULINA NO ESTUCADA (t)	1,3	1.222,3	932,1	8,0	7.204,5	904,9
PAPEL HIGIENICO (t)	0,7	1.039,7	1.438,3	5,2	6.333,8	1.216,2
TABLERO OSB PINO/NAT (t)	0,7	689,3	925,7	9,3	6.020,0	644,1
BARRICAS ROBLE FRAN/AMER (t)	0,1	689,8	10.593,7	0,4	5.663,7	12.768,6
MADERA PULVERIZADA QUILLAY (t)	0,1	422,6	3.137,0	1,8	5.483,1	3.118,5
POSTES IMPREGNADOS PINO RADIATA (t)	0,6	291,7	456,5	11,4	4.999,7	440,4
PALOS PARA FOSFOROS ALAMO (t)	0,2	143,0	845,5	2,2	4.829,9	2.221,6
OTROS PAP. O CARTONES PARA ENVASES (t)	0,7	432,8	599,4	7,0	4.767,5	680,7
PAPELES Y CARTONES PARA RECICLAR (t)	1,2	305,5	245,2	21,2	4.745,6	223,6
HOJAS BOLDO (t)	0,2	659,5	4.048,0	1,4	4.456,7	3.099,6
OTROS PAPELES Y CART. ESTUC/RECUB/SCR. (t)	0,2	499,0	2.796,7	1,6	4.427,0	2.774,0
SAPONINA QUILLAY (t)	0,0	0,0	0,0	0,0	4.403,3	
ACEITE VEGETAL ROSA MOSQUETA (t)	0,0	473,3	38.263,3	0,1	4.132,0	45.995,1
PAPELES PARA ACANALAR (t)	0,2	148,0	652,5	6,6	3.574,6	541,5
CAJAS DE PAPEL O CARTON CORRUGADO (t)	0,2	325,6	1.344,2	3,0	3.500,4	1.170,2
ESPATULAS PINO RADIATA (t)	0,1	153,3	2.236,0	1,2	2.801,4	2.285,9
PUERTAS MOSQUITERO PINO RADIATA (t)	0,2	468,1	2.520,5	1,1	2.766,5	2.515,4
TABILLAS SEMIELABORADAS PINO (t)	0,0	82,4	2.304,4	1,2	2.760,9	2.287,9
CHAPA DE MADERA PINO RADIATA (t)	0,1	271,8	1.889,3	1,7	2.179,4	1.298,6
PALLETS PINO RADIATA (t)	0,1	63,1	525,0	3,6	2.059,7	577,7
ASTILLAS, VIRUTAS USO ENOL.FRAN/AMER (t)	0,1	357,0	4.237,4	0,4	2.032,8	4.589,1
OTROS PRODUC.TONELERIA R FRAN/AMER (t)	0,0	200,7	15.111,1	0,2	1.951,0	11.180,6
PULPA MECANICA (t)	0,0	0,0	0,0	6,2	1.866,1	302,3

PRODUCTO	AGOSTO 2021			ENERO - AGOSTO 2021		
	VOLUMEN	MONTO (miles US\$)	PRECIO	VOLUMEN	MONTO (miles US\$)	PRECIO
CORTEZA QUILLAY (t)	0,0	0,0	0,0	0,1	1.602,4	17.275,9
FRUTOS MAQUI (t)	0,0	423,3	10.202,9	0,1	1.429,1	13.166,7
POLINES, RODRIGONES IMPREGNADOS PINO(t)	0,2	96,2	604,6	3,0	1.428,4	484,1
OTROS ARTICULOS DE PAPEL Y CARTON (t)	0,1	202,9	1.394,1	1,3	1.419,3	1.120,5
HONGOS BOLETUS (t)	0,2	377,6	1.512,8	1,0	1.341,5	1.373,9
PELLETS DE MADERA (t)	0,0	0,1	694,0	12,5	1.258,1	100,6
ART. MOLDEADOS DE PASTA DE PAPEL (t)	0,1	109,8	918,4	1,6	1.251,8	760,2
PAPEL TISSUE (t)	0,0	5,5	2.343,8	1,0	1.237,9	1.187,4
PAPEL PERIODICO (t)	0,0	0,0	0,0	3,5	1.205,0	348,4
OTRAS PULPAS PINO RADIATA (t)	0,2	51,2	339,5	2,3	1.188,0	522,2
ETIQUETAS (t)	0,0	168,0	25.743,1	0,1	1.172,8	17.115,0
TROZOS ASERRABLES <i>Eucalyptus globulus</i> (m³)	4,1	517,0	126,6	8,7	1.141,3	130,5
BARROTES, CABEZALES P/FABR.CAJ.PINO (t)	0,1	141,3	1.159,5	1,1	1.096,2	978,0
CAJAS Y CAJONES DE MADERA (t)	0,0	17,8	1.892,8	0,8	973,9	1.161,5
PAPEL Y CARTON CORRUGADO, RIZADO, (t)	0,3	188,3	690,4	1,1	879,4	796,9
BATIENTES PINO RADIATA (t)	0,0	0,0	0,0	0,5	833,9	1.588,2
MADERA ASERRADA TABLONES LENGUA (m³)	0,1	43,0	328,1	2,5	828,6	336,3
HONGOS TRUFA (t)	0,0	415,9	562.024,2	0,0	825,8	535.881,2
PALOS PARA HELADO ALAMO (t)	0,0	69,4	3.220,0	0,3	792,5	2.438,5
PAPEL PARA DECORAR Y REVESTIR PAREDES (t)	0,0	117,2	3.100,8	0,3	778,4	3.034,7
VASOS Y PLATOS DESECHABLES (t)	0,0	111,2	3.406,6	0,2	771,4	3.642,8
CAJAS DE PAPEL O CARTON SIN CORRUGAR (t)	0,0	6,3	2.957,8	0,2	658,5	3.728,2
OTROS ENVASES DE MADERA (t)	0,1	58,6	691,8	0,8	576,1	746,3
OTROS ENVASES DE MADERA PINO RADIATA (t)	0,3	221,5	886,0	0,7	572,0	773,1
MUEBLES DE OFICINA (t)	0,0	101,9	3.689,4	0,3	571,7	1.672,1
TOALLAS ABSORBENTES (t)	0,0	123,9	2.985,7	0,2	564,3	2.327,5
PARQUES, TABLAS PARA PISOS CAMBARA (t)	0,2	408,7	1.740,7	0,3	523,0	1.773,5
PAPEL BOND (t)	0,2	147,7	981,3	0,4	487,0	1.135,3
OTROS PAPELES Y CARTONES NO CLASIFICADOS EN OTRA PARTE (t)	0,0	15,0	49.871,0	0,1	463,9	4.826,7
HIERBA SAN JUAN (t)	0,0	0,0	0,0	0,1	460,3	5.283,2
OTRAS PULPAS EUCALIPTO (t)	0,0	0,0	0,0	0,8	458,6	590,9
PAÑUELOS (t)	0,0	28,3	3.163,1	0,1	402,8	3.426,6
PIEZAS DE MADERA PARA CONSTRUCCION (t)	0,0	0,0	0,0	0,1	395,9	2.769,4
PAPEL Y CARTON KRAFT LINER (t)	0,0	0,0	0,0	0,5	383,7	765,4
PARTES Y PIEZAS DE MUEBLES (t)	0,0	51,4	3.808,7	0,1	358,2	4.243,5
DUELAS ROBLE FRAN/AMER (t)	0,0	36,5	11.913,7	0,0	335,9	15.720,6
MAD. ASERRADA EUCALYPTUS REGNANS (m³)	0,2	57,8	249,6	1,2	335,3	290,7
SEMILLAS ROSA MOSQUETA (t)	0,1	55,0	886,4	0,3	320,2	976,4
OTROS MUEBLES (t)	0,0	98,5	7.087,9	0,0	318,4	7.449,3
HONGOS LACTARIUS (t)	0,1	318,4	2.492,4	0,1	318,4	2.492,4
HONGOS MORCHELLA (t)	0,0	0,0	0,0	0,0	298,2	33.915,7
SILLAS Y SILLONES CON RELLENO (t)	0,0	32,6	6.367,4	0,1	297,3	2.977,1
TAPONES DE CORCHO NATURAL (t)	0,0	0,0	0,0	0,0	277,8	71.424,5
POSTES SIN IMPREGNAR PINO RADIATA (t)	0,2	94,8	493,8	0,6	262,3	441,6
PAPEL AUTOCOPIA (t)	0,0	25,0	2.346,5	0,1	251,4	2.293,2
PAPEL PARA CIGARRILLOS (t)	0,0	25,7	24.950,6	0,0	241,9	8.289,0
MADERA ASERRADA BASAS PINO (m³)	0,1	33,7	257,7	1,2	233,1	196,8
BINS PINO RADIATA (t)	0,0	0,0	0,0	0,2	229,0	929,3
PARTES Y PIEZAS DE MUEBLES LENGUA (t)	0,0	0,0	0,0	0,1	228,9	3.641,1
PALOS PARA FOSFOROS (t)	0,0	38,3	1.373,5	0,2	221,0	1.203,7
OTRAS PULPAS (t)	0,1	72,3	717,0	0,4	220,8	606,5
COMODAS Y VELADORES (t)	0,0	23,1	6.627,3	0,1	208,7	3.936,6
CAJAS Y CAJONES DE MADERA PINO (t)	0,0	0,0	0,0	0,2	205,9	1.106,9
VARAS MIMBRE (t)	0,0	0,0	0,0	0,1	198,9	1.984,9
SERVILLETAS Y MANTELES (t)	0,0	32,1	4.296,3	0,0	190,1	3.970,8
HONGOS (t)	0,0	0,0	0,0	0,0	184,1	14.928,4

ANEXO 2
EXPORTACIONES FORESTALES SEGÚN PAÍS DESTINO

PAÍS	AGOSTO 2021			ENERO - AGOSTO 2021		
	TONELAJE (miles)	MONTO (miles US\$)	(%)	TONELAJE (miles)	MONTO (miles US\$)	(%)
TOTAL	1.141,3	584.820,7	100,0	8.105,7	3.781.927,1	100,0
CHINA	463,7	193.130,1	33,0	3.280,3	1.242.451,3	32,9
ESTADOS UNIDOS	100,1	140.599,5	24,0	654,4	806.031,8	21,3
JAPÓN	250,4	30.380,6	5,2	1.547,6	199.299,4	5,3
MÉXICO	31,4	25.315,8	4,3	255,2	172.184,2	4,6
COREA DEL SUR	54,6	22.479,2	3,8	351,6	131.537,6	3,5
PERÚ	22,3	15.551,9	2,7	167,5	111.195,6	2,9
HOLANDA	38,8	19.920,2	3,4	171,7	89.766,9	2,4
TAIWÁN	10,0	6.918,0	1,2	195,7	80.871,9	2,1
VIETNÁM	12,8	8.147,6	1,4	136,5	72.823,3	1,9
TAILANDIA	11,4	9.494,2	1,6	91,3	66.321,0	1,8
ITALIA	2,3	2.386,9	0,4	115,3	63.462,6	1,7
ARGENTINA	4,5	7.103,5	1,2	49,6	60.557,4	1,6
COLOMBIA	13,5	10.561,4	1,8	83,1	58.639,2	1,6
AUSTRALIA	8,1	9.072,5	1,6	59,4	58.384,5	1,5
INDIA	4,0	2.876,7	0,5	65,4	40.179,3	1,1
ALEMANIA	19,8	8.908,7	1,5	83,9	38.965,7	1,0
FRANCIA	14,6	8.348,8	1,4	57,7	34.222,1	0,9
COSTA RICA	7,0	4.993,8	0,9	49,4	32.770,4	0,9
EL SALVADOR	11,8	7.189,4	1,2	54,1	28.276,3	0,7
CANADÁ	5,2	5.824,9	1,0	28,1	28.168,9	0,7
ECUADOR	4,1	3.435,8	0,6	38,9	27.621,8	0,7
REINO UNIDO	3,2	3.340,2	0,6	28,6	27.253,6	0,7
GUATEMALA	4,1	2.759,6	0,5	41,3	26.636,8	0,7
INDONESIA	2,7	2.160,7	0,4	37,9	26.003,0	0,7
NUEVA ZELANDIA	6,7	5.388,6	0,9	30,4	23.704,1	0,6
ARABIA SAUDITA	0,8	574,0	0,1	83,7	20.540,3	0,5
PAKISTÁN	6,3	4.437,5	0,8	30,2	18.771,9	0,5
BRASIL	2,1	2.292,1	0,4	18,7	17.464,6	0,5
EMIRATOS ÁRABES UNIDOS	0,5	384,3	0,1	49,5	17.073,8	0,5
ESPAÑA	2,1	2.061,5	0,4	19,5	15.206,9	0,4
ISRAEL	3,7	2.450,8	0,4	28,3	14.322,1	0,4
FILIPINAS	1,8	1.568,2	0,3	13,8	10.959,3	0,3
TRINIDAD Y TOBAGO	1,2	825,7	0,1	16,2	10.628,2	0,3
REPÚBLICA DOMINICANA	2,9	1.962,2	0,3	16,8	10.407,7	0,3
DINAMARCA	0,8	802,1	0,1	10,0	9.288,1	0,2
MALASIA	1,6	948,1	0,2	15,8	9.130,9	0,2
BÉLGICA	0,5	560,8	0,1	20,7	7.829,8	0,2
JORDANIA	1,3	865,8	0,1	13,3	6.596,2	0,2
OMÁN	0,0	0,0	0,0	21,8	5.377,2	0,1
SUECIA	0,1	931,6	0,2	0,8	5.036,2	0,1
PANAMÁ	0,8	1.050,8	0,2	3,9	4.779,5	0,1
VENEZUELA	0,9	765,9	0,1	6,2	4.324,8	0,1
TURQUÍA	0,5	354,0	0,1	5,8	4.046,1	0,1
URUGUAY	0,3	449,1	0,1	2,6	3.961,6	0,1
BOLIVIA	0,5	457,0	0,1	4,5	3.868,6	0,1
NIGERIA	0,2	122,9	0,0	4,4	3.227,6	0,1
PUERTO RICO	0,3	390,1	0,1	2,8	2.974,3	0,1
RUSIA	0,4	333,3	0,1	2,7	2.853,4	0,1
SUDÁFRICA	0,4	300,5	0,1	2,6	2.469,5	0,1
PARAGUAY	0,2	343,3	0,1	1,3	2.354,8	0,1
NORUEGA	0,7	674,6	0,1	2,0	1.831,2	0,0
HONDURAS	0,5	312,5	0,1	2,0	1.657,7	0,0
UCRANIA	0,1	111,8	0,0	1,9	1.469,3	0,0
GHANA	0,0	0,0	0,0	2,8	1.461,3	0,0
NICARAGUA	0,2	208,2	0,0	2,2	1.443,2	0,0
JAMAICA	0,3	310,9	0,1	1,1	1.308,8	0,0
BAHREIN	0,0	0,0	0,0	5,9	1.223,0	0,0
KATAR	0,0	0,0	0,0	5,3	1.192,1	0,0
POLONIA	0,3	225,1	0,0	1,3	1.082,4	0,0
SINGAPUR	0,9	361,7	0,1	2,4	871,5	0,0
BARBADOS	0,1	149,4	0,0	0,8	779,8	0,0

PAÍS	AGOSTO 2021			ENERO - AGOSTO 2021		
	TONELAJE (miles)	MONTO (miles US\$)	(%)	TONELAJE (miles)	MONTO (miles US\$)	(%)
AUSTRIA	0,0	0,0	0,0	0,2	657,4	0,0
DESTINO NO PRECISADO	0,0	0,0	0,0	0,5	633,5	0,0
BELICE	0,1	90,0	0,0	0,8	473,1	0,0
PORTUGAL	0,1	150,3	0,0	0,3	427,0	0,0
GRECIA	0,1	57,7	0,0	0,4	366,2	0,0
SANTA LUCÍA	0,0	0,0	0,0	0,4	350,6	0,0
SRI LANKA	0,1	81,3	0,0	0,4	321,3	0,0
POLINESIA FRANCESA	0,2	251,8	0,0	0,3	317,9	0,0
RUMANIA	0,0	50,1	0,0	0,4	306,5	0,0
ESLOVENIA	0,0	0,0	0,0	0,3	253,1	0,0
BANGLADESH	0,1	84,2	0,0	0,3	227,7	0,0
KENIA	0,0	0,0	0,0	0,4	218,1	0,0
GRANADA	0,0	0,0	0,0	0,2	204,6	0,0
TÚNEZ	0,0	0,0	0,0	0,2	188,2	0,0
LÍBANO	0,0	0,0	0,0	0,3	171,1	0,0
TERR. FRANCÉS EN AMÉRICA	0,0	0,0	0,0	0,1	156,0	0,0
GEORGIA	0,0	22,5	0,0	0,2	140,2	0,0
CAMBOYA	0,0	0,1	0,0	0,3	136,9	0,0
UZBEKISTÁN	0,0	0,0	0,0	0,2	134,0	0,0
SAN VICENTE Y LAS GRANADINAS	0,0	0,0	0,0	0,1	103,5	0,0
IRLANDA	0,0	1,3	0,0	0,1	102,6	0,0
TURCAS Y CAICOS	0,0	0,0	0,0	0,1	100,3	0,0
ANTIGUA Y BARBUDA	0,0	0,0	0,0	0,1	87,5	0,0
CHIPRE	0,0	0,0	0,0	0,1	63,7	0,0
LITUANIA	0,0	0,0	0,0	0,1	63,5	0,0
REPÚBLICA DEMOCRÁTICA DEL CONGO	0,0	0,0	0,0	0,0	60,6	0,0
DOMINICA	0,0	0,0	0,0	0,0	54,2	0,0
KAZAJSTÁN	0,0	0,0	0,0	0,1	51,6	0,0
NUEVA CALEDONIA	0,0	47,8	0,0	0,0	47,8	0,0
ARUBA	0,0	28,2	0,0	0,0	45,9	0,0
SUIZA	0,0	0,0	0,0	0,0	43,0	0,0
ISLAS BAHAMAS	0,0	42,9	0,0	0,0	42,9	0,0
CUBA	0,0	4,7	0,0	0,0	37,1	0,0
GUYANA	0,0	13,0	0,0	0,1	36,9	0,0
KIRGUIZSTÁN	0,0	0,0	0,0	0,0	34,3	0,0
MARTINICA	0,0	0,0	0,0	0,0	27,0	0,0
ANTILLAS NEERLANDESAS	0,0	0,0	0,0	0,0	25,1	0,0
MAURICIO	0,0	19,8	0,0	0,0	19,8	0,0
EGIPTO	0,0	0,0	0,0	0,0	13,8	0,0
REPÚBLICA CHECA	0,0	0,0	0,0	0,0	12,8	0,0
BRUNEI DARUSALAM	0,0	0,0	0,0	0,0	9,0	0,0
FINLANDIA	0,0	0,1	0,0	0,0	8,5	0,0
MACAO	0,0	0,0	0,0	0,0	4,2	0,0
LETONIA	0,0	0,7	0,0	0,0	2,3	0,0
ESTONIA	0,0	0,0	0,0	0,0	1,6	0,0
LAOS	0,0	0,0	0,0	0,0	0,6	0,0
MONGOLIA	0,0	0,0	0,0	0,0	0,5	0,0
MAURITANIA	0,0	0,0	0,0	0,0	0,3	0,0
MYANMAR	0,0	0,0	0,0	0,0	0,1	0,0
ISLAS MALDIVAS	0,0	0,0	0,0	0,0	0,1	0,0

ANEXO 3
EXPORTACIONES FORESTALES SEGÚN EXPORTADOR

EXPORTADOR	AGOSTO 2021			ENERO - AGOSTO 2021		
	TONELAJE (miles)	MONTO (miles US\$)	(%)	TONELAJE (miles)	MONTO (miles US\$)	(%)
TOTAL	1.141,3	584.820,7	100,0	8.105,70	3.781.927,1	100,0
CELULOSA ARAUCO Y CONSTITUCION S.A.	236,64	186.671,6	31,9	1.701,26	1.137.432,7	30,1
Maderas Arauco S.A.	133,33	120.056,2	20,5	984,63	678.725,9	17,9
CMPC CELULOSA S.A.	167,49	83.952,4	14,4	1.277,52	627.115,2	16,6
CARTULINAS CMPC S.A.	29,49	27.351,5	4,7	255,77	231.496,5	6,1
CMPC Maderas SPA	40,69	32.212,4	5,5	286,12	190.384,3	5,0
MASISA S.A.	29,94	21.918,2	3,7	204,06	138.311,3	3,7
PROMASA S.A.	2,87	7.660,5	1,3	22,74	57.910,5	1,5
CONSORCIO MADERERO S.A.	114,84	10.679,4	1,8	464,61	45.857,9	1,2
COMACO S.A.	0,00	0,0	0,0	572,58	42.931,5	1,1
MADERAS ANCHILE LTDA.	120,98	6.111,3	1,0	751,47	41.817,0	1,1
FORESTAL DEL SUR S.A.	136,78	10.035,7	1,7	463,40	36.360,1	1,0
EAGON LAUTARO S.A.	6,97	7.025,0	1,2	41,93	33.636,9	0,9
FORACTION CHILI S.A.	5,35	5.607,9	1,0	39,02	32.074,6	0,8
MASONITE CHILE S.A.	3,77	4.417,5	0,8	24,04	30.029,5	0,8
ITI CHILE S.A.	1,68	4.143,1	0,7	10,23	24.014,6	0,6
COMERCIAL E INDUSTRIAL JCE S.A.	2,47	3.319,1	0,6	21,86	20.272,6	0,5
BLOCK & CUTSTOCK S.A.	1,60	1.624,3	0,3	21,06	16.787,2	0,4
NATURAL RESPONSE S.A.	0,21	1.202,6	0,2	1,75	13.960,0	0,4
MAFOR S.A.	1,49	1.552,4	0,3	13,29	13.479,2	0,4
INDUSTRIAL BOSQUES CAUTIN S.A.	56,61	3.781,7	0,6	167,43	12.879,9	0,3
PAPELES CORDILLERA S.A.	0,72	612,0	0,1	16,76	12.290,0	0,3
RITRAMA S.A.	0,60	1.348,7	0,2	5,80	11.897,6	0,3
OCHOCO LUMBER CHILE LTDA.	3,61	2.802,4	0,5	18,64	11.583,9	0,3
FORESTAL MELINKA LIMITADA	2,20	1.287,5	0,2	21,64	10.816,1	0,3
FORESTAL RIO CALLE CALLE S.A.	0,00	0,0	0,0	132,95	9.845,4	0,3
PROPA S.A.	1,24	1.702,6	0,3	7,21	9.697,4	0,3
TRANS PACIFIC FIBRE S.A.	0,00	0,0	0,0	153,92	9.262,5	0,2
TULSA S.A.	2,25	2.555,9	0,4	9,34	9.079,2	0,2
LAMINADORA LOS ANGELES S.A.	1,22	795,2	0,1	14,82	8.691,2	0,2
COMERCIALIZADORA FORESTAL SPA	1,89	1.097,7	0,2	18,84	8.691,0	0,2
CM MADERERA LTDA.	0,44	1.005,3	0,2	4,25	8.143,5	0,2
FORESTAL VICENTE ROMAN LOPEZ CALVO	1,93	1.324,7	0,2	13,32	7.721,7	0,2
EMPRESA INDIVIDUAL DE RESPONSABILIDAD	0,27	2.204,6	0,4	1,11	7.392,1	0,2
SOC. AGRICOLA Y FORESTAL CASINO	0,04	901,4	0,2	0,32	7.265,7	0,2
COMERCIAL ALTASUR CHILE LTDA.	2,03	1.324,7	0,2	12,33	7.075,7	0,2
FORESTAL Y ASERRADEROS LEONERA	0,14	372,2	0,1	3,14	6.845,6	0,2
TERCIADOS Y ELABORACION DE MADERAS	0,62	801,3	0,1	5,80	6.609,3	0,2
FPC TISSUE S.A.	1,24	818,7	0,1	11,33	6.490,0	0,2
SOC.COM.MAD.ALTO HORIZONTE LTD	0,15	1.043,3	0,2	0,75	6.403,4	0,2
TONELERIA NACIONAL LTDA.	0,77	689,3	0,1	9,91	6.373,1	0,2
LUISIANA PACIFIC CHILE S.A.	0,45	895,5	0,2	3,24	6.273,1	0,2
LES INDUSTRIES DAVIDSON INC. CHILE	0,18	429,3	0,1	2,55	5.405,3	0,1
ENGATEL LTDA.	0,06	1.347,8	0,2	0,29	5.232,3	0,1
INDUSTRIAL OENEO SUD LTDA.	6,48	761,3	0,1	46,47	5.225,9	0,1
TOQUICURA SPA	0,21	181,2	0,0	2,28	4.902,2	0,1
COMPAÑIA CHILENA DE FOSFOROS S.A.	1,12	676,2	0,1	8,46	4.622,0	0,1
SONAMU TRADING LTDA	0,00	0,0	0,0	46,77	3.988,8	0,1
VOLTERRA S.A.	0,33	173,4	0,0	8,45	3.946,9	0,1
POLIPLAS LTDA.	1,00	919,2	0,2	4,35	3.841,0	0,1
FORESTAL SANTA BLANCA LTDA.	0,03	382,5	0,1	0,30	3.287,5	0,1
CHILE BOTANICS S.A.	0,00	0,0	0,0	9,82	3.129,5	0,1
BO PAPER BIO-BIO S.A.	0,07	329,0	0,1	0,64	3.088,1	0,1
SOC. COM.EINVERSIONES LONQUEN LTDA.	0,27	304,5	0,1	3,79	3.084,8	0,1
SODIMAC S.A.	0,57	268,1	0,0	7,08	3.084,6	0,1
FORESTAL RIO CLARO LTDA.	0,77	423,1	0,1	6,12	3.050,0	0,1
ASERRADERO POCO A POCO LTDA.	0,19	469,8	0,1	1,33	2.938,6	0,1
DOG WOOD SPA	0,64	610,2	0,1	2,96	2.920,6	0,1
FCA D PTAS Y MOLD MOLDECOR LTD	0,04	185,4	0,0	0,39	2.685,4	0,1
CONSERVAS LOS ANGELES LTDA.	0,34	223,3	0,0	3,21	2.654,0	0,1
CARTOCOR CHILE S.A.						

EXPORTADOR	AGOSTO 2021			ENERO - AGOSTO 2021		
	TONELAJE (miles)	MONTO (miles US\$)	(%)	TONELAJE (miles)	MONTO (miles US\$)	(%)
MADENAT CHILE LTDA.	0,81	804,3	0,1	3,25	2.488,2	0,1
KINWOOD S.A	0,27	160,1	0,0	4,77	2.339,9	0,1
MAURICIO MUNOZ Y CIA. LTDA.	0,45	463,1	0,1	2,46	2.196,9	0,1
NORAMCO S.A.	0,12	141,3	0,0	1,77	2.110,4	0,1
WESTON CHILE S.A.	0,10	155,7	0,0	1,24	1.971,9	0,1
INDUSTRIAL AGRIFOR LTDA.	0,62	333,6	0,1	3,43	1.719,4	0,0
GRUPO TONELERO ANDINO LTDA.	0,02	184,7	0,0	0,16	1.709,8	0,0
RECUPAC S.A.	0,48	100,0	0,0	9,74	1.672,2	0,0
SOC.FOR.AGR.COM.E IND.FATIMA LTDA.	1,11	518,7	0,1	3,15	1.667,5	0,0
PANELES LEONERA LIMITADA	0,35	355,0	0,1	1,54	1.652,3	0,0
COMERC. E INDUST. AGUAMAR LTDA.	0,02	89,1	0,0	0,32	1.587,3	0,0
EXPORTADORA RIO CLARO S.A.	0,15	93,3	0,0	3,19	1.575,1	0,0
MADIMEX COMERCIALIZADORA DE MADERAS	0,45	226,6	0,0	3,63	1.519,4	0,0
EL PANGUE LTDA.	0,09	312,2	0,1	0,48	1.466,0	0,0
FORESTAL FORESOL SPA	1,26	135,2	0,0	12,50	1.458,7	0,0
TRIO S A	0,00	20,5	0,0	0,04	1.408,7	0,0
RECICLADOS INDUSTRIALES S.A.	0,61	170,4	0,0	6,88	1.406,9	0,0
ENVASES IMPRESOS S.A.	0,07	80,5	0,0	1,30	1.406,3	0,0
COMERCIAL MUSGOS ALPHA MOSS LTDA.	0,02	135,2	0,0	0,25	1.377,6	0,0
INVERTALCA S.A.	0,25	221,5	0,0	1,79	1.370,5	0,0
AGRICOLA Y FORESTAL BAGARO LTDA.	0,06	57,1	0,0	2,53	1.358,7	0,0
ALIMENTOS MULTIEXPORT S.A.	0,03	210,2	0,0	0,28	1.316,6	0,0
TONELERIA FRANCESA DE CHILE LTDA.	0,00	24,1	0,0	0,15	1.298,9	0,0
INDUSTRIAS PUELCHÉ S.A.	0,03	129,0	0,0	0,39	1.291,7	0,0
FORESTAL Y PAPELERA CONCEPCION S.A.	0,12	72,6	0,0	2,72	1.289,3	0,0
ROMIPACK CHILE SA	0,07	133,1	0,0	0,57	1.280,6	0,0
ASESORIAS ECO INDEF LIMITADA	0,00	0,0	0,0	12,51	1.258,0	0,0
COMPAÑIA PAPELERA DEL PACIFICO S.A.	0,40	187,7	0,0	2,85	1.244,0	0,0
MADERAS MARTIN LTDA	0,19	113,8	0,0	1,77	1.225,2	0,0
CHILENA DE MOLDEADOS S.A.	0,12	109,0	0,0	1,62	1.198,5	0,0
MASMADERA LTDA.	0,19	94,8	0,0	2,30	1.197,0	0,0
EXPORTADORA OSJP MUSGOS SPA	0,02	114,6	0,0	0,24	1.191,1	0,0
INTERNATIONAL PAPER CARTONES S.A.	0,11	137,3	0,0	1,18	1.185,5	0,0
MADERAS BSC LTDA.	0,02	71,4	0,0	1,07	1.132,4	0,0
SFC COMERCIAL CHILE LIMITADA	0,03	147,1	0,0	0,23	1.111,2	0,0
TP EXPORT SPA	0,16	114,6	0,0	2,29	1.110,3	0,0
ACEITES GRANASUR S.A.	0,00	116,4	0,0	0,14	1.094,9	0,0
EXPORT. MOSSY CHILE LTDA.	0,01	41,6	0,0	0,22	1.056,2	0,0
GMT TIMBER EXPORT SPA	0,22	292,8	0,1	0,89	1.019,1	0,0
CHEP CHILE S.A.	0,07	35,9	0,0	2,06	996,7	0,0
AGRICOLA Y COMERCIAL FITOTEK S.A.	0,00	7,5	0,0	0,33	929,9	0,0
COMERCIALIZADORA COLLICURA LIMITADA	0,00	0,0	0,0	1,90	913,9	0,0
EMBALAJES STANDARD LIMITADA	0,00	0,0	0,0	0,92	900,2	0,0
AGRO PRODEX INTERNACIONAL S.A.	0,03	174,8	0,0	0,21	863,4	0,0
INVERSIONES CHILE ORGANICS SPA.	0,04	227,7	0,0	0,13	858,0	0,0
MADERAS DE EXPORTACION DOS S.A.	0,19	133,1	0,0	1,39	844,7	0,0
CMPC TISSUE S.A.	0,03	70,9	0,0	0,43	833,4	0,0
COMERCIALIZADORA T&P LUMBER TRADING	0,11	83,1	0,0	1,55	809,4	0,0
FORESTAL VALDIVIA LTDA.	0,35	220,2	0,0	1,41	801,8	0,0
INDUSTRIAS MOLD - TEK SPA	0,18	198,3	0,0	0,94	792,0	0,0
INDUSTRIA DE MADERA BORVER LTDA.	0,45	155,4	0,0	2,19	773,5	0,0
EXP. E IMP. SURTRADE LTDA.	0,00	0,0	0,0	0,05	772,9	0,0
B.O. FOODSERVICE S.A.	0,04	111,2	0,0	0,23	765,7	0,0
MDD CHILE S.A.	0,28	476,9	0,1	0,43	755,5	0,0
INVERSIONES Y LOGISTICA AZI SPA	0,00	0,0	0,0	6,97	749,0	0,0
COMERCIAL CHILOE MOSS LTDA.	0,01	30,4	0,0	0,16	737,2	0,0
COLCURA S.A.	0,10	193,3	0,0	0,38	730,0	0,0
INDUSTRIAL HELVETIA S.A.	0,12	221,3	0,0	0,56	715,1	0,0
COLCHONES ROSEN S.A.I.C.	0,01	102,0	0,0	0,15	711,2	0,0

INSTITUTO FORESTAL

SEDE DIAGUITA Juan Georgini Runi 1507, La Serena. Fono (56-51) 2362600

SEDE METROPOLITANA Sucre 2397, Ñuñoa. Casilla 3085, Santiago. Fono (56-2) 23667100

SEDE BIOBÍO Camino Coronel Km. 7,5 Concepción. Casilla 109 C, Concepción. Fono (56-41) 2853260

SEDE LOS RÍOS Fundo Teja Norte s/n, Valdivia. Casilla 385, Valdivia. Fono (56-63) 335200

SEDE PATAGONIA Camino Coyhaique Alto Km. 4, Coyhaique. Fono (56-67) 2262500

OFICINA MAULE Kurt Moller 754, Linares. Fono (56-73) 2215496

OFICINA CHILOÉ Ernesto Riquelme 1212, Castro. Fono (56-65) 2633641

OFICINA COCHRANE Teniente Merino 463, Cochrane. Fono (56-9) 8831860

www.infor.cl
oirs@infor.cl